



รายงานการเฝ้าระวังโรคติดเชื้อไวรัสโคโรนา 2019 (COVID-19)  
จังหวัดสระแก้ว

สถานการณ์การคัดกรองผู้ป่วย ประเทศไทย

มีผู้ป่วยที่มีอาการเข้าได้ตามนิยาม (PUI) 11,807 ราย  
พบผู้ป่วยยืนยันติดเชื้อในไทย 721 ราย  
• เสียชีวิต 1 ราย

ที่มา: กรมควบคุมโรค 23 มี.ค.63 เวลา 20.00 น.

จำนวนผู้เข้าเกณฑ์การสอบสวนโรค (PUI) จังหวัดสระแก้ว

24 มี.ค.63	สะสม	อยู่ระหว่างเฝ้าระวังฯ 14 วัน	เฝ้าระวังครบ 14 วัน
6	80	68	12

การเฝ้าระวังกลุ่มที่มาจากประเทศเขตติดโรคติดต่ออันตรายและพื้นที่มีการระบาดต่อเนื่อง

24 มี.ค.63	สะสม	อยู่ระหว่างเฝ้าระวังฯ 14 วัน	เฝ้าระวังครบ 14 วัน
9	203	45	158

แรงงานไทยที่กลับจากประเทศเกาหลีใต้

24 มี.ค.63	สะสม	อยู่ระหว่างเฝ้าระวังฯ 14 วัน	เฝ้าระวังครบ 14 วัน
0	21	8	13

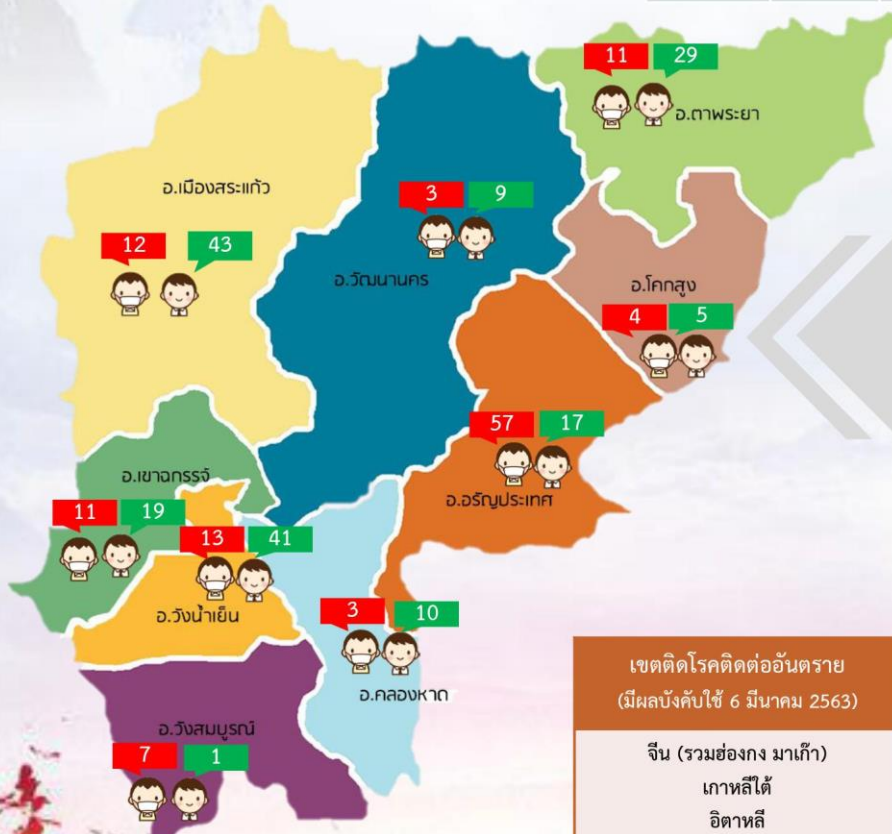
ผู้ที่กักกันที่บ้าน (Home Quarantine) 14 วัน

- สะสม 295 ราย  
- อยู่ระหว่างการติดตามเฝ้าระวัง 14 วัน 121 ราย  
- ติดตามเฝ้าระวังครบ 14 วันแล้ว 174 ราย

ผู้ป่วยยืนยัน  
**6 ราย**

เฝ้าระวังครบ 14 วัน

อยู่ระหว่างการติดตาม 14 วัน



เขตติดโรคติดต่ออันตราย  
(มีผลบังคับใช้ 6 มีนาคม 2563)

จีน (รวมฮ่องกง มาเก๊า)  
เกาหลีใต้  
อิตาลี  
อิหร่าน

พื้นที่ที่มีการระบาดต่อเนื่อง  
(วันที่ 22 มีนาคม 2563 เวลา 09.00 น.)

ออสเตรเลีย	เกาหลีใต้	ฝรั่งเศส
เบลเยียม	เกาหลีเหนือ	สเปน
มาเลเซีย	ไต้หวัน	อเมริกา
แคนาดา	ตุรกี	นอร์เวย์
โปรตุเกส	กรีซ	เดนมาร์ก
บราซิล	อิตาลี	เนเธอร์แลนด์
เช็กเกีย	ลักเซมเบิร์ก	สวีเดน
อิสราเอล	โปแลนด์	เยอรมนี
ออสเตรเลีย	เอกวาดอร์	ญี่ปุ่น (บางเมือง)
อังกฤษ	สวีเดน	