



แผนเผชิญเหตุกรณีการระบาดของโรคติดเชื้อไวรัสโคโรนา ๒๐๑๙ (COVID-๑๙)  
จังหวัดสระแก้ว



สำนักงานสาธารณสุขจังหวัดสระแก้ว

สำนักงานป้องกันและบรรเทาสาธารณภัยจังหวัดสระแก้ว

## แผนเผชิญเหตุกรณีการระบาดของโรคติดเชื้อไวรัสโคโรนา ๒๐๑๙ จังหวัดสระแก้ว (COVID-๑๙)

.....

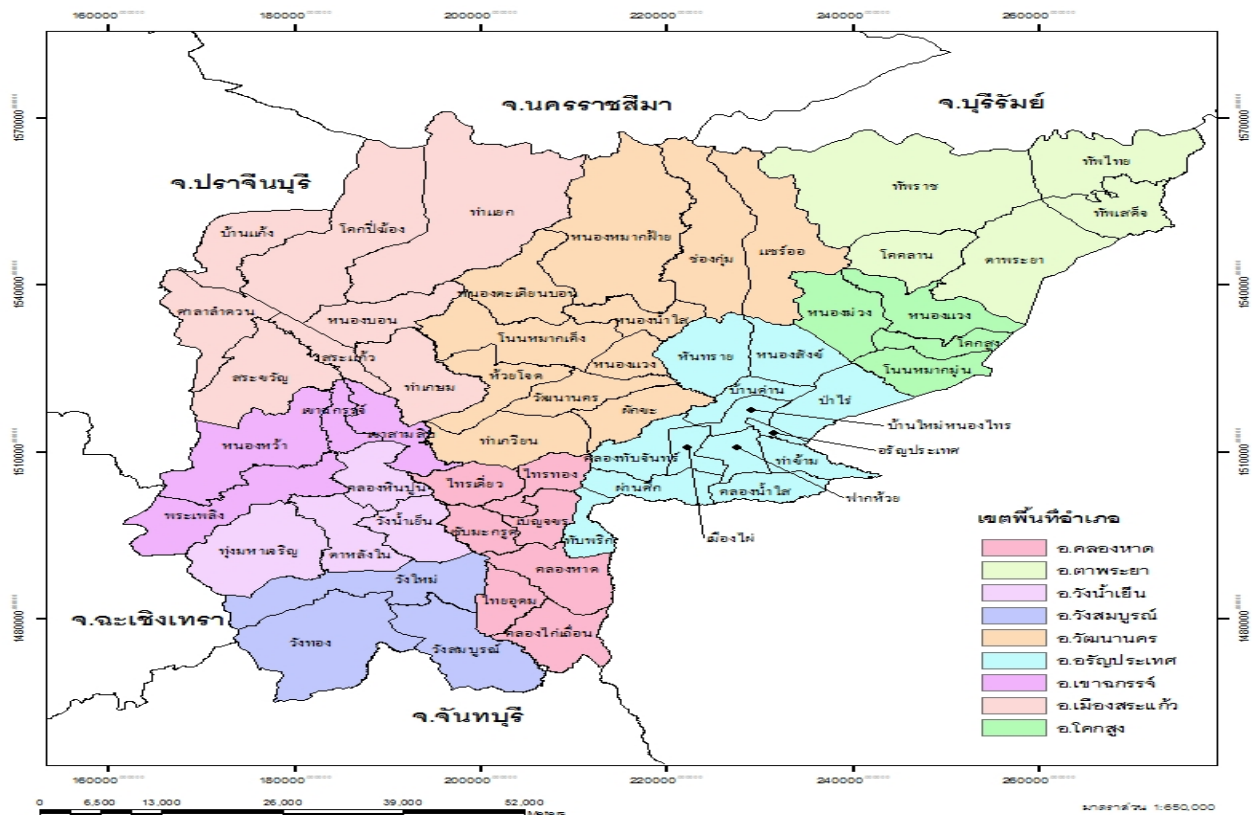
### ๑. ข้อมูลทั่วไป

#### สภาพทั่วไปของจังหวัดสระแก้ว และที่ตั้งและอาณาเขต

จังหวัดสระแก้ว ตั้งอยู่ภาคตะวันออกเฉียงเหนือของประเทศไทย อยู่ห่างจากกรุงเทพมหานคร ประมาณ ๒๐๔ กิโลเมตร มีเนื้อที่ประมาณ ๗,๑๙๕.๙๒๔ ตารางกิโลเมตร หรือ ประมาณ ๔,๔๙๗,๔๕๓ ไร่ มีอาณาเขตติดต่อกับจังหวัดใกล้เคียง ดังนี้

- ทิศเหนือ ติดต่อกับ อำเภอบึงสามพัน จังหวัดนครราชสีมา และอำเภอโนนดินแดง จังหวัดบุรีรัมย์
- ทิศใต้ ติดต่อกับ อำเภอสอยดาว จังหวัดจันทบุรี
- ทิศตะวันออก ติดต่อกับ ราชอาณาจักรกัมพูชา
- ทิศตะวันตก ติดต่อกับ อำเภอกบินทร์บุรี อำเภอนาดี จังหวัดปราจีนบุรี และอำเภอ สนามชัยเขต

จังหวัดฉะเชิงเทรา



แผนภาพที่ ๑-๑ แผนที่จังหวัดสระแก้ว

### ลักษณะภูมิประเทศ

มีลักษณะเป็นที่ราบสูงถึงลักษณะภูเขาสูงชัน ด้านทิศเหนือมีลักษณะเป็นเนินสูงไปจนถึงภูเขาทิศใต้มีลักษณะเป็นลูกเนิน ที่ดอน และบางส่วนเป็นที่ราบ โดยมีเขาที่เป็นสันปันน้ำในอำเภอดงหลวง ทำให้ปริมาณน้ำ ที่เกิดบริเวณด้านทิศตะวันออกจะไหลลงสู่ทะเลสาบเขมร ในราชอาณาจักรกัมพูชา ส่วนปริมาณน้ำที่เกิดบริเวณด้านทิศตะวันตกจะไหลลงในเขตอำเภอเมืองสระแก้ว และไหลลงสู่แม่น้ำปราจีนบุรี

### ลักษณะภูมิอากาศ

จังหวัดสระแก้ว มีสภาพภูมิอากาศเป็นแบบฝนเมืองร้อน มีสภาพอากาศที่แห้งแล้งและชุ่มชื้น สลับกันอย่างชัดเจนในฤดูมรสุมตะวันตกเฉียงใต้จะมีอากาศชุ่มชื้นและฝนตกตลอดฤดู แต่ในฤดูมรสุมตะวันตกเฉียงเหนือหรือฤดูหนาวจะมีอากาศแห้งแล้ง โดยแบ่งสภาพภูมิอากาศออกเป็น ๓ ฤดูกาล ได้แก่ ฤดูร้อน เริ่มตั้งแต่เดือนกุมภาพันธ์-เดือนเมษายน ฤดูฝน ตั้งแต่เดือนพฤษภาคม - เดือนตุลาคม ฤดูหนาว ตั้งแต่เดือนพฤศจิกายน - เดือนมกราคม

### เขตการปกครอง

จังหวัดสระแก้ว แบ่งเขตการปกครองออกเป็น ๙ อำเภอ ๕๙ ตำบล ๗๓๑ หมู่บ้าน ๑ องค์การบริหารส่วนจังหวัด ๑๖ เทศบาล (๓ เทศบาลเมือง ๑๓ เทศบาลตำบล) ๔๙ องค์การบริหารส่วนตำบล และ ๒๐๘,๘๑๓ ครัวเรือน

#### ตารางที่ ๑ ตารางแสดงเขตการปกครอง

อำเภอ	เนื้อที่ (ตร.กม.)	ตำบล	หมู่บ้าน	ทม.	ทต.	อบต.	อบจ.	จำนวนครัวเรือน
เมืองสระแก้ว	๑,๘๓๒.๕๕๐	๘	๑๒๓	๑	๒	๘	๑	๔๑,๔๒๕
คลองหาด	๔๑๗.๐๘๒	๗	๗๑	-	๑	๖	-	๑๓,๐๕๑
ตาพระยา	๖๔๒.๓๔๕	๕	๖๔	-	๑	๕	-	๑๖,๔๔๙
วังน้ำเย็น	๓๒๕.๐๕๐	๔	๘๔	๑	-	๓	-	๒๓,๙๙๘
วัฒนานคร	๑,๕๖๐.๑๒๒	๑๑	๑๑๕	-	๑	๑๑	-	๒๘,๘๓๙
อรัญประเทศ	๘๒๑.๒๖๕	๑๓	๑๑๔	๑	๔	๘	-	๔๔,๒๖๐
เขาฉกรรจ์	๗๗๔.๓๑๐	๔	๗๑	-	๑	๔	-	๑๗,๘๔๖
โคกสูง	๔๓๙.๗๐๐	๔	๔๑	-	๑	๓	-	๗,๙๐๔
วังสมบูรณ์	๓๘๓.๕๐๐	๓	๔๘	-	๒	๑	-	๑๔,๗๔๑
รวมทั้งสิ้น	๗,๑๙๕.๙๒๔	๕๙	๗๓๑	๓	๑๓	๔๙	๑	๒๐๘,๘๑๓

ที่มา : ที่ทำการปกครองจังหวัดสระแก้ว

### ประชากร

จังหวัดสระแก้วมีประชากรทั้งสิ้น ๕๖๔,๐๙๒ คน เป็นชาย ๒๘๒,๔๒๖ คน เป็นหญิง ๒๘๑,๖๖๖ คน จำนวนชายคิดเป็นร้อยละ ๕๐.๐๗ ของประชากรทั้งหมด จำนวนหญิงคิดเป็นร้อยละ ๔๙.๙๓ ของประชากรทั้งหมด โดยประชากรส่วนใหญ่อยู่ในวันแรงงาน วัยเด็ก และวัยชรา (ที่มา : ที่ทำการปกครองจังหวัดสระแก้ว)

/สถานการณ์ทั่วไป...

## ๒. สถานการณ์ทั่วไป

จังหวัดสระแก้ว ได้ติดตามสถานการณ์ที่ปรากฏข่าวตามสื่อมวลชนถึงสถานการณ์ การระบาดของโรคติดเชื้อไวรัสโคโรนา ๒๐๑๙ ว่ามีการระบาดที่เมืองอู่ฮั่น มณฑลหูเป่ย์ สาธารณรัฐประชาชนจีน โดยขณะนี้พบผู้ป่วยในอีกหลายเมืองของสาธารณรัฐประชาชนจีน รวมถึงต่างประเทศ เช่น ประเทศไทย ประเทศญี่ปุ่น ประเทศสหรัฐอเมริกา และประเทศเกาหลีใต้ เป็นต้น และจากข้อมูลของกระทรวงสาธารณสุขพบว่ามีกรณีตรวจพบผู้เดินทางจากเมืองอู่ฮั่นมายังประเทศไทยติดเชื้อไวรัสดังกล่าว

เพื่อให้การเตรียมความพร้อมการป้องกันกรณีการระบาดของโรคติดเชื้อไวรัสโคโรนา ๒๐๑๙ เป็นไปอย่างมีประสิทธิภาพ จึงให้จังหวัดสระแก้วดำเนินการ ดังนี้

๑. ติดตามสถานการณ์การระบาดของโรคติดเชื้อไวรัสโคโรนา ๒๐๑๙ ในพื้นที่อย่างต่อเนื่อง โดยเฉพาะจังหวัดที่มีท่าอากาศยาน และมีความเสี่ยงจากการเดินทางระหว่างประเทศ พร้อมทั้งใช้กลไกของระบบบัญชาการเหตุการณ์ตามพระราชบัญญัติป้องกันและบรรเทาสาธารณภัย พ.ศ. ๒๕๕๐ และแผนการป้องกันและบรรเทาสาธารณภัยแห่งชาติ พ.ศ. ๒๕๕๘ ในการกำหนดภารกิจ พื้นที่ ตลอดจนหน่วยงานรับผิดชอบการป้องกันและแก้ไขปัญหาอย่างเป็นรูปธรรม

๒. ดำเนินการตามมาตรการและแนวทางที่กระทรวงสาธารณสุขกำหนด ในการป้องกัน กรณีการระบาดของโรคติดเชื้อไวรัสโคโรนา ๒๐๑๙ พร้อมทั้งจัดทำแผนเผชิญเหตุกรณีการระบาดของโรคติดเชื้อไวรัสโคโรนา ๒๐๑๙ ที่มีความสอดคล้องตามมาตรการดังกล่าว อาทิ ด้านการเฝ้าระวังกลุ่มเสี่ยง การคัดกรองผู้โดยสาร และการกักกันโรค ด้านการเตรียมความพร้อมบุคลากรทางการแพทย์และสาธารณสุข ด้านการเตรียมความพร้อมยา เวชภัณฑ์ วัสดุอุปกรณ์ป้องกันโรค ด้านการประสานหน่วยงาน การสื่อสารความเสี่ยงกับประชาชน เป็นต้น

๓. ให้เร่งสร้างการรับรู้ของประชาชนถึงสถานการณ์การระบาดของโรคติดเชื้อไวรัสโคโรนา ๒๐๑๙ โดยสื่อสารข้อเท็จจริง และแก้ไขกรณีข้อสงสัยต่าง ๆ ให้รวดเร็ว และถูกต้อง เพื่อลดความตื่นตระหนกของประชาชน โดยให้ใช้กลไกของฝ่ายปกครอง กำหนด ผู้ใหญ่บ้าน ร่วมกับบุคลากรทางการแพทย์และสาธารณสุข อาสาสมัครสาธารณสุขประจำหมู่บ้าน (อสม.) ตลอดจนประชาชนจิตอาสา สื่อสารให้ประชาชนรับรู้ และเข้าใจถึงสถานการณ์และแนวทางการปฏิบัติตนให้เกิดความปลอดภัย

๔. หากมีการตรวจพบผู้ป่วยโรคติดเชื้อไวรัสโคโรนา ๒๐๑๙ ในพื้นที่ของจังหวัดให้รายงานสำนักงานสาธารณสุขจังหวัดสระแก้วทราบภายในเวลา ๑๖.๐๐ น. เป็นประจำทุกวันทางโทรศัพท์หมายเลข ๐๓๗ ๔๒๕๑๔๑-๔ โทรสารหมายเลข ๐๓๗ ๔๒๕๑๔๑-๔ ต่อ ๑๐๐ และไปรษณีย์อิเล็กทรอนิกส์ rabadsakaeo@gmail.com

### ๓. สถานการณ์ และมาตรการป้องกันโรคติดเชื้อไวรัสโคโรนา ๒๐๑๙ ในจังหวัดสระแก้ว

จังหวัดสระแก้ว พบผู้ป่วยติดเชื้อ SARS CoV-2 หรือป่วยเป็นโรค COVID-19 จำนวน ๑๐ ราย และพบผู้ป่วยเข้าเกณฑ์สอบสวนโรค (PUI) จำนวน ๑๑,๖๔๑ ราย  รายตรวจไม่พบเชื้อมาแล้ว ๒๓๕ วัน แต่ยังคงต้องเฝ้าระวังอย่างต่อเนื่อง เนื่องจากเป็นจังหวัดชายแดน ที่มีชาวต่างชาติเข้าออกเป็นจำนวนมาก (ข้อมูล ณ วันที่ ๒๓ พ.ย.๖๓)

จังหวัดสระแก้ว เตรียมพร้อมมาตรการป้องกันโรคติดเชื้อไวรัสโคโรนา ๒๐๑๙ ในจังหวัดสระแก้ว หากมีการตรวจพบผู้ป่วยโรคติดเชื้อไวรัสโคโรนา ๒๐๑๙ ในจังหวัดสระแก้ว จะยกระดับเป็นศูนย์บัญชาการเหตุการณ์จังหวัด โดยมีผู้ว่าราชการจังหวัดสระแก้ว เป็นผู้บัญชาการ พร้อมสั่งการกองอำนวยการป้องกันโรคติดเชื้อไวรัสโคโรนา ๒๐๑๙ ระดับอำเภอ และระดับท้องถิ่น ตลอดจนหน่วยงานที่มีหน้าที่รับผิดชอบ เตรียมการรับสถานการณ์โรคติดเชื้อไวรัสโคโรนา ๒๐๑๙ ดังนี้

#### ๓.๑ สถานการณ์ที่ ๑ ยังไม่พบผู้ป่วยโรคติดเชื้อไวรัสโคโรนาสายพันธุ์ใหม่ ๒๐๑๙ ในจังหวัด

เตรียมความพร้อมในการเฝ้าระวัง และการตอบสนองต่อโรคติดเชื้อไวรัสโคโรนา ๒๐๑๙ เต็มรูปแบบ ให้สามารถตรวจจับการระบาดตั้งแต่แรกเริ่ม (Early detection)

#### มาตรการโดยรวม

๑. เตรียมความพร้อมด้านการเฝ้าระวัง การตรวจคัดกรอง การตรวจจับการระบาด การสอบสวนโรค การวินิจฉัย การตรวจทางห้องปฏิบัติการ ยาและเวชภัณฑ์ อุปกรณ์ป้องกันร่างกายส่วนบุคคล และการดูแลรักษาพยาบาลผู้ป่วย รวมถึงการดูแลผู้เดินทางผ่านช่องทางเข้าออกตามแนวชายแดน

๒. สื่อสารข้อมูลข่าวสารแก่ประชาชนเรื่องการระบาด และมาตรการป้องกันโรค

๓. เตรียมความพร้อมเพื่อให้บริการพื้นฐานที่จำเป็น ในสถานพยาบาล โรงเรียน สถานที่สาธารณะ เช่น สถานีขนส่ง ด้านตรวจคนเข้าเมือง ศาสนสถาน เป็นต้น

#### มาตรการการดำเนินงานโดยหน่วยงานต่าง ๆ

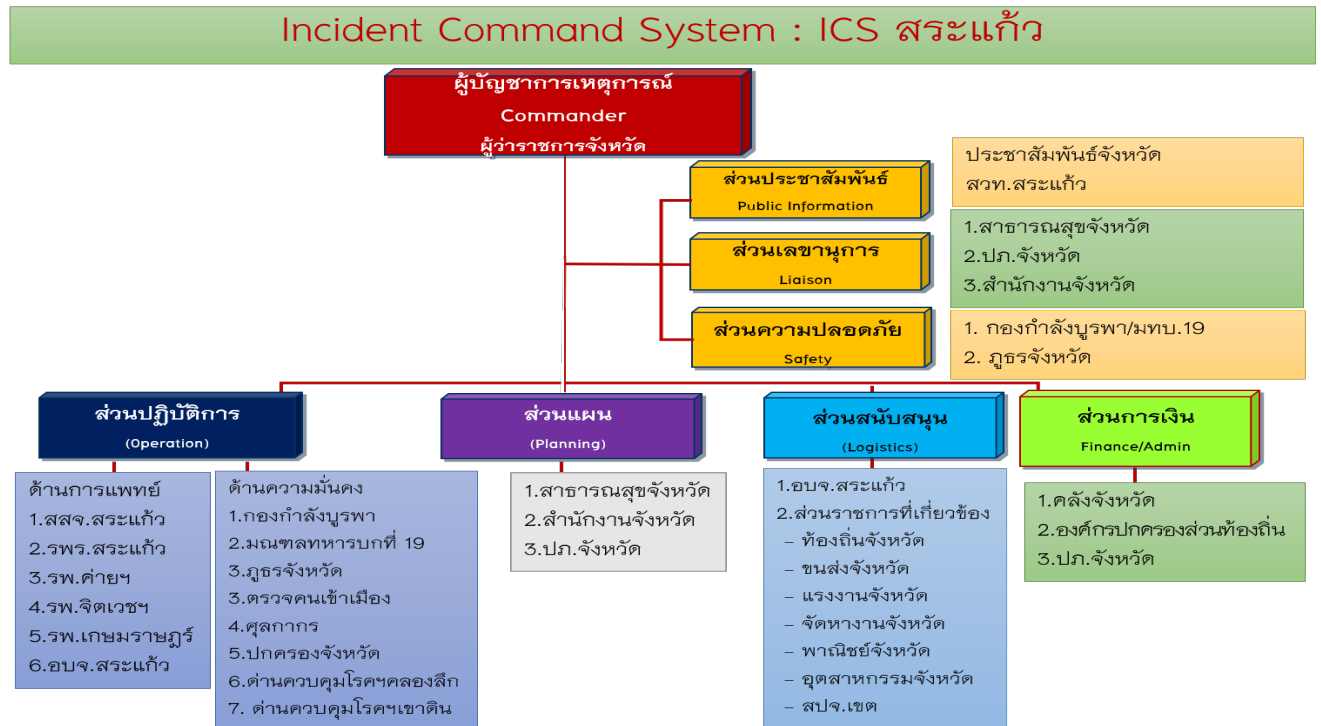
สำนักงานสาธารณสุขจังหวัด	หน่วยงานอื่น ๆ ที่เกี่ยวข้อง
<b>การเฝ้าระวังป้องกันโรค</b> ๑. ติดตามและประเมินสถานการณ์อย่างใกล้ชิด ๒. เตรียมความพร้อมด้านการเฝ้าระวัง การตรวจคัดกรอง การตรวจจับการระบาด การสอบสวนโรค การวินิจฉัย การตรวจทางห้องปฏิบัติการ ยาและเวชภัณฑ์ อุปกรณ์ป้องกันร่างกายส่วนบุคคล และการดูแลรักษาพยาบาลผู้ป่วย <b>การรักษาพยาบาล</b> ๑. เตรียมความพร้อมในการวินิจฉัย ดูแล รักษาผู้ป่วย ให้กับบุคลากรทางการแพทย์และสาธารณสุข รวมทั้งองค์ความรู้เรื่องโรค และแนวทางการป้องกันการติดเชื้อในโรงพยาบาล ๒. จัดเตรียมเวชภัณฑ์ อุปกรณ์ป้องกันร่างกายส่วนบุคคล สำรองกรณีเกิดการระบาดของโรค	<b>ทุกหน่วยงาน</b> ๑. ดำเนินการเฝ้าระวังควบคุมโรคตามแนวทางของกระทรวงสาธารณสุข ๒. จัดเตรียมแผนตอบโต้ภาวะฉุกเฉิน และแผนประคองกิจการ ๓. ฝึกซ้อมแผนรองรับกรณีการเกิดโรคระบาดเชิงบูรณาการ ตลอดจนสนับสนุนการฝึกซ้อมแผนเตรียมการระบาดของโรค ๔. เตรียมการบริหารจัดการ กรณีแยกตัวเพื่อเฝ้าสังเกตอาการ (Quarantine)

สำนักงานสาธารณสุขจังหวัด	หน่วยงานอื่น ๆ ที่เกี่ยวข้อง
<p><b>การควบคุมโรค</b></p> <p>๑. เปิดศูนย์ปฏิบัติการภาวะฉุกเฉินด้านสาธารณสุข และเตรียมพร้อมรับสถานการณ์พบผู้ป่วย</p> <p>๒. เตรียมจัดหา และกำหนดพื้นที่แยกกักเพื่อสังเกตอาการพื้นที่ปลอดภัย เพื่อรองรับการอพยพกรณีจำเป็น</p> <p>๓. เตรียมการบริหารจัดการ กรณีแยกตัวเพื่อเฝ้าสังเกตอาการ (Quarantine)</p> <p><b>การสื่อสารความเสี่ยง</b></p> <p>๑. สื่อสารข้อมูลข่าวสารแก่ประชาชน เรื่องการระบาดและมาตรการป้องกันโรค</p> <p>๒. จัดเตรียมเวชภัณฑ์ อุปกรณ์ป้องกันร่างกายส่วนบุคคล สำรองกรณีเกิดการระบาดของโรค</p>	

ยกระดับเป็นศูนย์บัญชาการเหตุการณ์กรณีพบผู้ป่วยยืนยันติดเชื้อโรคติดเชื้อไวรัสโคโรนา ๒๐๑๙ ในจังหวัดสระแก้ว

๓.๒ สถานการณ์ที่ ๒ กรณีพบผู้ป่วยยืนยันติดเชื้อโรคติดเชื้อไวรัสโคโรนา ๒๐๑๙ รายแรกของจังหวัด โดยเป็นผู้ที่เดินทางกลับจากพื้นที่ระบาด

สถานการณ์เริ่มต้นภาวะฉุกเฉินด้านสาธารณสุข เปิดศูนย์ปฏิบัติการภาวะฉุกเฉินระดับจังหวัด โดยผู้ว่าราชการจังหวัดเป็นผู้บัญชาการเหตุการณ์ ตามโครงสร้างการบังคับบัญชา Incident Command System : ICS



๑. บูรณาการความร่วมมือ จากทุกภาคส่วน วิเคราะห์สถานการณ์ เตรียมความพร้อมด้านกำลังพล เครื่องมือ อุปกรณ์ สถานที่เพื่อรองรับสถานการณ์ พร้อมวางมาตรการยับยั้ง และเตรียมพร้อมจัดตั้งศูนย์กักกัน

๒. จัดระบบเฝ้าระวังสำหรับผู้ป่วยที่มีไข้ หรือเสียชีวิต ซึ่งไม่สามารถระบุสาเหตุได้ จัดระบบการตรวจทางห้องปฏิบัติการ ระบบการสอบสวนโรค การควบคุมโรค หากพบผู้ป่วยเพิ่ม ต้องสอบสวน ดูแลรักษาพยาบาล ตรวจวินิจฉัย ติดตามผู้สัมผัสอย่างรวดเร็ว ภายใน ๒๔ ชั่วโมง

๓. ห้ามผู้ป่วย และผู้สัมผัสโรคเดินทาง (ยกเว้นเพื่อวัตถุประสงค์ทางการแพทย์ : ส่งต่อผู้ป่วย)

๓.๓ สถานการณ์ที่ ๓ กรณีพบผู้ป่วยยืนยันติดเชื้อโรคติดเชื้อไวรัสโคโรนา ๒๐๑๙ รายแรกของจังหวัด ที่เป็นการติดเชื้อในพื้นที่จังหวัด หรือพบผู้ป่วยติดเชื้อในราชอาณาจักรกัมพูชา

๑. ประกาศเขตพื้นที่ประสบสาธารณภัยในพื้นที่จังหวัดสระแก้ว วางมาตรการยับยั้ง จัดตั้งศูนย์กักกัน

๒. จัดระบบเฝ้าระวังสำหรับผู้ป่วยที่มีไข้ หรือเสียชีวิต ซึ่งไม่สามารถระบุสาเหตุได้ จัดระบบการตรวจทางห้องปฏิบัติการ ระบบการสอบสวนโรค การควบคุมโรค หากพบผู้ป่วยเพิ่ม ต้องสอบสวน ดูแลรักษาพยาบาล ตรวจวินิจฉัย ติดตามผู้สัมผัสอย่างรวดเร็ว ภายใน ๒๔ ชั่วโมง

๓. ห้ามผู้ป่วย และผู้สัมผัสโรคเดินทาง (ยกเว้นเพื่อวัตถุประสงค์ทางการแพทย์ : ส่งต่อผู้ป่วย)

๔. พิจารณาปิดช่องทางเข้าออก ทางธรรมชาติ และจุดผ่อนปรน การตั้งจุดตรวจสกัดคัดกรอง

**มาตรการการดำเนินงานโดยหน่วยงานต่าง ๆ**

สำนักงานสาธารณสุขจังหวัด	หน่วยงานอื่น ๆ ที่เกี่ยวข้อง
<p><b>การเฝ้าระวังป้องกันโรค</b></p> <p>๑. ดำเนินการสอบสวนโรค และควบคุมโรคทันทีภายใน ๒๔ ชั่วโมง ตามแนวทางการดูแลผู้ป่วยและการติดตามผู้สัมผัส</p> <p>๒. เตรียมความพร้อมด้านการแพทย์ สถานพยาบาล แนวทางการรักษา ยาและเวชภัณฑ์ และอุปกรณ์ป้องกันร่างกายส่วนบุคคล ห้องปฏิบัติการ</p> <p><b>การรักษาพยาบาล</b></p> <p>ดูแลรักษา ตรวจวินิจฉัยโรคอย่างรวดเร็ว แยกผู้ป่วยในห้องแยกโรค</p> <p><b>การควบคุมโรค</b></p> <p>๑. เปิดศูนย์ปฏิบัติการภาวะฉุกเฉินด้านสาธารณสุข</p> <p>๒. พิจารณาจัดทำพื้นที่แยกกักเพื่อสังเกตอาการ พื้นที่ปลอดภัย เพื่อรองรับการอพยพ</p> <p>๓. ประกาศภาวะโรคระบาด/การบังคับใช้กฎหมาย</p> <p><b>การสื่อสารความเสี่ยง</b></p> <p>๑. สื่อสารข้อมูลข่าวสารแก่ประชาชนเรื่องการระบาดและมาตรการป้องกันโรค ผ่านช่องทางต่าง ๆ</p> <p>๒. จัดระบบการเยียวยาฟื้นฟูสภาพจิตใจของผู้ป่วย และครอบครัว</p>	<p>มหาดไทย (สำนักงานจังหวัด ปกครองจังหวัด ท้องถิ่นจังหวัด ป้องกันและบรรเทาสาธารณภัยจังหวัด โยธาธิการและผังเมืองจังหวัด ประปา ไฟฟ้า)</p> <p>๑. ดำเนินการเฝ้าระวังควบคุมโรคตามแนวทางของกระทรวงสาธารณสุข</p> <p>๒. จังหวัดพิจารณาประกาศเขตการให้ความช่วยเหลือผู้ประสบภัยพิบัติกรณีฉุกเฉิน ตามระเบียบกระทรวงการคลังว่าด้วยเงินทดรองราชการ เพื่อช่วยเหลือผู้ประสบภัยพิบัติฉุกเฉิน พ.ศ.๒๕๖๐ โดยมีข้อเสนอแนะจากสำนักงานสาธารณสุขจังหวัด</p> <p>๓. เตรียมการบริหารจัดการ กรณีแยกตัวเพื่อเฝ้าสังเกตอาการ (Quarantine)</p> <p><b>กองกำลังบูรพา มณฑลทหารบกที่ ๑๙</b></p> <p>ตรวจคัดกรองคนที่เดินทางผ่านแดน พร้อมประสานความร่วมมือกับฝ่ายปกครอง ตำรวจ สาธารณสุข ในการตรวจคัดกรองคนที่เดินทางผ่านแดน ตามช่องทางช่องทางถาวร ช่องทางผ่อนปรน และช่องทางธรรมชาติ ตั้งจุดสกัดคัดกรอง</p> <p><b>ขนส่งจังหวัด</b></p> <p>กำหนดมาตรการที่เหมาะสมในการใช้บริการระบบขนส่งสาธารณะ</p>

	<p><b>แรงงานจังหวัด</b> สนับสนุนคุ้มครองแรงงานรวมถึงแรงงานต่างชาติในสถานประกอบการ กิจกรรมที่เกี่ยวข้อง</p> <p><b>พาณิชย์จังหวัด</b> จัดให้มีเครื่องอุปโภคบริโภคอย่างเพียงพอ ตรวจสอบควบคุมราคาสินค้าไม่ให้มีการจำหน่ายเกิน</p> <p><b>พัฒนาสังคมและความมั่นคงของมนุษย์จังหวัด</b> ฟื้นฟูจิตใจผู้ป่วยและญาติ เพื่อลดความกลัว ความกังวล และให้การช่วยเหลือตามระเบียบที่สามารถดำเนินการได้</p> <p><b>ตรวจคนเข้าเมือง</b> ตรวจคัดกรองคนที่เดินทางผ่านแดน พร้อมประสานความร่วมมือกับฝ่ายปกครอง ทหาร ในการตรวจคัดกรองคนที่เดินทางผ่านแดน ตามช่องทางช่องทางถาวร ช่องทางผ่อนปรน และช่องทางธรรมชาติ</p> <p><b>ท่องเที่ยวและกีฬาจังหวัด</b> ๑. ประชาสัมพันธ์ แก่ประชาชน ชุมชนท่องเที่ยว ผู้ประกอบการธุรกิจ ส่งเสริมการใช้หน้ากากอนามัย และการล้างมือ ๒. จัดทำแผนระดมกองกำลังในองค์กร</p> <p><b>เกษตรและสหกรณ์จังหวัด/ปศุสัตว์จังหวัด</b> ๑. ฝ้าระวังป้องกัน ควบคุมโรคในสัตว์ สัตว์ป่า สัตว์นำเข้ามาจากต่างประเทศ ๒. ควบคุมตรวจสอบการเคลื่อนย้ายสัตว์ ซากสัตว์ ๓. จัดระเบียบการเคลื่อนย้ายของโรคสัตว์</p> <p><b>คลังจังหวัด</b> อำนวยความสะดวกในการเบิกจ่ายงบประมาณ</p> <p><b>ศึกษาธิการจังหวัด</b> (หน่วยงานในสังกัดกระทรวงศึกษาธิการ) จัดให้มีการเรียนการสอนเกี่ยวกับองค์ความรู้ด้านสุขอนามัย พร้อมทั้งฝ้าระวังป้องกันและควบคุมการติดเชื้อในสถานศึกษา</p> <p><b>วัฒนธรรมจังหวัด</b> ประชาสัมพันธ์เพื่อสร้างวัฒนธรรม และจิตสำนึกในการป้องกัน และควบคุมการแพร่ระบาดของโรค</p> <p><b>ภาคเอกชน องค์กรเอกชน มูลนิธิอื่นๆ และภาคประชาชน</b> ให้การสนับสนุนช่วยเหลือ และให้ความร่วมมือในการปฏิบัติงานของหน่วยงานภาครัฐ</p>
--	---



**๓.๔ สถานการณ์ที่ ๔ กรณีพบผู้ป่วยยืนยันโรคติดเชื้อไวรัสโคโรนา ๒๐๑๙ ในจังหวัดสระแก้ว หรือใน  
ราชอาณาจักรกัมพูชา ตั้งแต่ ๑๐ ราย ขึ้นไป**

เปิดศูนย์ปฏิบัติการภาวะฉุกเฉินระดับจังหวัด โดยผู้ว่าราชการจังหวัดเป็นผู้บัญชาการเหตุการณ์

๑. ผู้ว่าราชการจังหวัดพิจารณาประกาศเขตให้ความช่วยเหลือผู้ประสบภัยพิบัติกรณีฉุกเฉินตามระเบียบ  
กระทรวงการคลัง ว่าด้วยเงินทดรองราชการ เพื่อช่วยเหลือผู้ประสบภัยพิบัติฉุกเฉิน พ.ศ.๒๕๖๐ โดยมีข้อเสนอแนะจาก  
สำนักงานสาธารณสุขจังหวัดประกอบการพิจารณา

๒. พิจารณาเปิดโรงพยาบาลสนาม โดยใช้สถานที่ขององค์การบริหารส่วนจังหวัด (๔๐) โรงพยาบาลวัฒนา  
นคร สาขาแพทย์แผนไทย (๕๘) และโรงพยาบาลวังสมบูรณ (๗) รวม ๑๐๕ เตียง โดยให้ผู้ป่วยและผู้สัมผัสโรคมาอยู่ที่เดียวกัน  
เพื่อป้องกันการแพร่ระบาดในวงกว้าง และให้ทีมแพทย์หมุนเวียนให้การดูแล

๓. ห้ามผู้ป่วย รวมทั้งผู้ป่วยที่เข้าข่ายหรือผู้ป่วยสงสัย และผู้สัมผัสโรค เดินทาง (ยกเว้นเพื่อวัตถุประสงค์  
ทางการแพทย์ : ส่งต่อผู้ป่วย)

๔. จัดให้มีอุปกรณ์ทางการแพทย์ที่เพียงพอ โดยเฉพาะอย่างยิ่ง อุปกรณ์ป้องกันร่างกายส่วนบุคคล สำหรับ  
บุคลากร ทางแพทย์ เจ้าหน้าที่ห้องปฏิบัติการ เจ้าหน้าที่ทำความสะอาด

๕. จัดการดูแลรักษาให้มีคุณภาพ จัดเตรียมวัสดุอุปกรณ์ และการช่วยเหลือดูแลสุขภาพจิตให้กับผู้ที่ได้  
รับผลกระทบ

๖. พิจารณาปิดช่องทางเข้าออกด้านถาวรบ้านเขาดินเป็นการชั่วคราว (ยังไม่มี Thermo scan)

**มาตรการการดำเนินงานโดยหน่วยงานต่าง ๆ**

สำนักงานสาธารณสุขจังหวัด	หน่วยงานอื่น ๆ ที่เกี่ยวข้อง
<p><b>การเฝ้าระวังป้องกันโรค</b></p> <p>๑. กระทรวงสาธารณสุขประกาศเป็นโรคติดต่ออันตราย</p> <p>๒. ดำเนินการสอบสวนโรค และควบคุมโรคทันทีภายใน ๒๔ ชั่วโมง ตามแนวทางการดูแลผู้ป่วยและการติดตามผู้สัมผัส</p> <p>๓. เตรียมความพร้อมด้านการแพทย์ สถานพยาบาล แนวทางการรักษา ยาและเวชภัณฑ์ และอุปกรณ์ป้องกันร่างกายส่วนบุคคล ห้องปฏิบัติการ</p> <p><b>การรักษาพยาบาล</b></p> <p>ดูแลรักษา ตรวจวินิจฉัยโรคอย่างรวดเร็ว แยกผู้ป่วยในห้องแยกโรค</p> <p><b>การควบคุมโรค</b></p> <p>๑. เปิดศูนย์ปฏิบัติการภาวะฉุกเฉินด้านสาธารณสุข</p> <p>๒. พิจารณาจัดทำพื้นที่ แยกกักเพื่อสังเกตอาการพื้นที่ปลอดภัย เพื่อรองรับการอพยพ</p> <p>๓. ประกาศภาวะโรคระบาด/การบังคับใช้กฎหมาย</p>	<p><b>มหาดไทย (สำนักงานจังหวัด ปกครองจังหวัด ท้องถิ่นจังหวัด ป้องกันและบรรเทาสาธารณภัยจังหวัด โยธาธิการและผังเมืองจังหวัด ประปา ไฟฟ้า)</b></p> <p>๑. ดำเนินการเฝ้าระวังควบคุมโรคตามแนวทางของกระทรวงสาธารณสุข คณะกรรมการควบคุมโรคติดต่อ</p> <p>๒. จังหวัดพิจารณาประกาศเขตการให้ความช่วยเหลือผู้ประสบภัยพิบัติกรณีฉุกเฉิน ตามระเบียบกระทรวงการคลังว่าด้วยเงินทดรองราชการ เพื่อช่วยเหลือผู้ประสบภัยพิบัติฉุกเฉิน พ.ศ.๒๕๖๐ โดยมีข้อเสนอแนะจากสำนักงานสาธารณสุขจังหวัด</p> <p>๓. เตรียมการบริหารจัดการ กรณีแยกตัวเพื่อเฝ้าสังเกตอาการ (Quarantine)</p> <p><b>กองกำลังบูรพา มณฑลทหารบกที่ ๑๙</b></p> <p>๑. สนับสนุนการประชาสัมพันธ์ สื่อสารความเสี่ยง</p> <p>๒. เตรียมการบริหารจัดการ กรณีแยกตัวเพื่อเฝ้าสังเกตอาการ (Quarantine) จัดเตรียมพื้นที่รองรับ กรณีมีกลุ่มเสี่ยงจำนวนมาก</p>

<p><b>การเฝ้าระวังป้องกันโรค</b></p> <ol style="list-style-type: none"><li>๑. กระทรวงสาธารณสุขประกาศเป็นโรคติดต่ออันตราย</li><li>๒. ดำเนินการสอบสวนโรค และควบคุมโรคทันทีภายใน ๒๔ ชั่วโมง ตามแนวทางการดูแลผู้ป่วยและการติดตามผู้สัมผัส</li><li>๓. เตรียมความพร้อมด้านการแพทย์ สถานพยาบาล แนวทางการรักษา ยาและเวชภัณฑ์ และอุปกรณ์ป้องกันร่างกายส่วนบุคคล ห้องปฏิบัติการ</li></ol> <p><b>การรักษาพยาบาล</b></p> <p>ดูแลรักษา ตรวจวินิจฉัยโรคอย่างรวดเร็ว แยกผู้ป่วยในห้องแยกโรค</p> <p><b>การควบคุมโรค</b></p> <ol style="list-style-type: none"><li>๑. เปิดศูนย์ปฏิบัติการภาวะฉุกเฉินด้านสาธารณสุข</li><li>๒. พิจารณาจัดทำพื้นที่แยกกักเพื่อสังเกตอาการ พื้นที่ปลอดภัย เพื่อรองรับการอพยพ</li><li>๓. ประกาศภาวะโรคระบาด/การบังคับใช้กฎหมาย</li></ol> <p><b>การสื่อสารความเสี่ยง</b></p> <ol style="list-style-type: none"><li>๑. สื่อสารข้อมูลข่าวสารแก่ประชาชนเรื่องการระบาดและมาตรการป้องกันโรค ผ่านช่องทางต่าง ๆ</li><li>๒. จัดระบบการเฝ้าระวัง พื้นที่สุขภาพจิตใจของผู้ป่วย และครอบครัว</li></ol>	<p><b>ขนส่งจังหวัด</b></p> <p>กำหนดมาตรการที่เหมาะสมในการใช้บริการระบบขนส่งสาธารณะ</p> <p><b>แรงงานจังหวัด</b></p> <p>สนับสนุนคุ้มครองแรงงานรวมถึงแรงงานต่างชาติในสถานประกอบการ กิจกรรมที่เกี่ยวข้อง</p> <p><b>พาณิชย์จังหวัด</b></p> <p>จัดให้มีเครื่องอุปโภคบริโภคอย่างเพียงพอ ตรวจสอบควบคุมราคาสินค้าไม่ให้มีการจำหน่ายเกิน</p> <p><b>พัฒนาสังคมและความมั่นคงของมนุษย์จังหวัด</b></p> <p>ฟื้นฟูจิตใจผู้ป่วยและญาติ เพื่อลดความกลัว ความกังวล และให้การช่วยเหลือตามระเบียบที่สามารถดำเนินการได้</p> <p><b>ตรวจคนเข้าเมือง</b></p> <p>ตรวจคัดกรองคนที่เดินทางผ่านแดน พร้อมประสานความร่วมมือกับฝ่ายปกครอง ทหาร ในการตรวจคัดกรองคนที่เดินทางผ่านแดน ตามช่องทางช่องทางถาวร ช่องทางผ่อนปรน และช่องทางธรรมชาติ</p> <p><b>ท่องเที่ยวและกีฬาจังหวัด</b></p> <ol style="list-style-type: none"><li>๑. ประชาสัมพันธ์ แก่ประชาชน ชุมชนท่องเที่ยว ผู้ประกอบการธุรกิจ ส่งเสริมการใช้หน้ากากอนามัย และการล้างมือ</li><li>๒. จัดทำแผนประคองกิจการภายในองค์กร</li></ol> <p><b>เกษตรและสหกรณ์จังหวัด/ปศุสัตว์จังหวัด</b></p> <ol style="list-style-type: none"><li>๑. เฝ้าระวังป้องกัน ควบคุมโรคในสัตว์ สัตว์ป่า สัตว์นำเข้ามาจากต่างประเทศ</li><li>๒. ควบคุมตรวจสอบการเคลื่อนย้ายสัตว์ ชากสัตว์</li><li>๓. จัดระเบียบการเตือนภัยของโรคสัตว์</li></ol> <p><b>คลังจังหวัด</b></p> <p>อำนวยความสะดวกในการเบิกจ่ายงบประมาณ</p> <p><b>ศึกษาธิการจังหวัด</b> (หน่วยงานสังกัดกระทรวงศึกษาธิการ)</p> <p>จัดให้มีการเรียนการสอนเกี่ยวกับองค์ความรู้ด้านสุขอนามัย พร้อมทั้งเฝ้าระวังป้องกันและควบคุมการติดเชื้อในสถานศึกษา</p> <p><b>วัฒนธรรมจังหวัด</b></p> <p>ประชาสัมพันธ์เพื่อสร้างวัฒนธรรม และจิตสำนึกในการป้องกัน และควบคุมการแพร่ระบาดของโรค</p> <p><b>ภาคเอกชน องค์กรเอกชน มูลนิธิอื่นๆ และภาคประชาชน</b></p> <p>ให้การสนับสนุนช่วยเหลือ และให้ความร่วมมือในการปฏิบัติงานของหน่วยงานภาครัฐ</p>
---	--

#### ๔. คำแนะนำและการประสานงาน

- ๑) แผนนี้มีผลบังคับใช้และเริ่มปฏิบัติตั้งแต่บัดนี้เป็นต้นไป
- ๒) เมื่อเกิดภัยให้ศูนย์บัญชาการเหตุการณ์จังหวัดสระแก้ว ศูนย์บัญชาการเหตุการณ์อำเภอ และศูนย์ปฏิบัติการฉุกเฉินท้องถิ่นใช้งบประมาณปกติหรือปฏิบัติตามระเบียบกระทรวงการคลังว่าด้วยเงินอุดหนุนราชการเพื่อช่วยเหลือผู้ประสบภัยพิบัติกรณีฉุกเฉิน พ.ศ. ๒๕๖๒ และระเบียบกระทรวงมหาดไทยว่าด้วยค่าใช้จ่ายเพื่อช่วยเหลือประชาชนตามอำนาจหน้าที่ขององค์กรปกครองส่วนท้องถิ่น พ.ศ. ๒๕๖๐

#### ๕. การบังคับบัญชาและการติดต่อสื่อสาร

##### การบังคับบัญชา

- ๑) อำนาจการบังคับบัญชาส่วนราชการ หน่วยงาน เจ้าหน้าที่ และบุคคลทั่วไป เกี่ยวกับการป้องกันโรคระบาดจากเชื้อไวรัสโคโรนา ๒๐๑๙ จังหวัดสระแก้ว เป็นไปตามพระราชบัญญัติป้องกันและบรรเทาสาธารณภัย พ.ศ. ๒๕๕๐ พระราชบัญญัติโรคติดต่อ พ.ศ. ๒๕๕๘ และพระราชกำหนดการบริหารราชการในสถานการณ์ฉุกเฉิน ๒๖ มีนาคม ๒๕๖๓
- ๒) ที่ตั้งศูนย์บัญชาการเหตุการณ์โรคระบาดจากเชื้อไวรัสโคโรนา ๒๐๑๙ จังหวัดสระแก้ว ณ ห้องประชุมสระแก้ว ชั้น ๓ ศาลากลางจังหวัดสระแก้ว โทรศัพท์ ๐-๓๗๔๒-๕๔๗๕ โทรสาร ๐-๓๗๔๒-๕๕๐๒
- ๓) ที่ตั้งศูนย์ปฏิบัติการฉุกเฉิน (EOC) ด้านการแพทย์และสาธารณสุข โรคระบาดจากเชื้อไวรัสโคโรนา ๒๐๑๙ จังหวัดสระแก้ว ณ ห้องประชุม Cockpit สำนักงานสาธารณสุขจังหวัดสระแก้ว ชั้น ๑ โทรศัพท์ ๐-๓๗๔๒-๕๑๔๑-๔

ภาคผนวก

สรุปบทบาทและหน้าที่หลักของหน่วยงานต่าง ๆ ในการรองรับโรคติดเชื้อไวรัสโคโรนา ๒๐๑๙ จังหวัดสระแก้ว

หน่วยงาน	บทบาท	
	สถานการณ์ปกติ(ก่อนการระบาด)	เกิดการระบาด
<p>๑. องค์การบริหารส่วนจังหวัดสระแก้ว</p> <p>๒. สำนักงานจังหวัดสระแก้ว</p> <p>๓. ที่ทำการปกครองจังหวัดสระแก้ว</p> <p>๔. สำนักงานท้องถิ่นจังหวัดสระแก้ว</p> <p>๕. สำนักงานป้องกันและบรรเทาสาธารณภัยจังหวัดสระแก้ว</p>	<p>๑. สนับสนุน อำนวยการความสะดวกในการเตรียมความพร้อมและการฝึกซ้อมแผนรับการระบาดใหญ่ของโรคติดเชื้อไวรัสโคโรนา ๒๐๑๙ ร่วมในคณะกรรมการอำนวยการ / ศูนย์ปฏิบัติการในระดับต่าง ๆ / สั่งการ / ประกาศ</p> <p>๒. จัดเตรียมการสนับสนุน วัสดุ อุปกรณ์ ทรัพยากรที่จำเป็น</p> <p>๓. เฝ้าระวัง ประชาสัมพันธ์ รับแจ้งข่าว รายงานข่าวกรอง</p> <p>๔. กำหนดมาตรการ จัดระเบียบของสถานประกอบการในการรักษาความสะอาด ส่งเสริมการล้างมือ ใช้หน้ากาก</p> <p>๕. ร่วมจัดทำหรือประสานการจัดทำนโยบายและมาตรการที่เกี่ยวข้องกับหน่วยงานอื่นๆ</p> <p>๖. จัดทำแผนประกอบกิจการภายในองค์กรเพื่อเตรียมความพร้อมสำหรับการระบาดใหญ่ของโรคติดเชื้อไวรัสโคโรนา ๒๐๑๙</p>	<p>๑. ประสานงาน สั่งการ ให้การสนับสนุนแก่จังหวัด หน่วยงานท้องถิ่น ในการจัดหาวัสดุอุปกรณ์ เครื่องมือ เครื่องใช้ในการป้องกันและบรรเทาสาธารณภัย</p> <p>๒. อำนวยการ กำกับ ดูแล ช่วยเหลือผู้ประสบภัยในด้านเครื่องอุปโภคบริโภค สวัสดิการอื่นๆให้ทั่วถึง รวดเร็ว ทันต่อเหตุการณ์</p> <p>๓. ประกาศภัยพิบัติ ให้ความช่วยเหลือผู้ประสบภัยตามระเบียบกระทรวงการคลังฯ</p> <p>๔. รักษาความสงบเรียบร้อย ค้ำครองความปลอดภัย ป้องกันและระงับการแตกตื่น เสียขวัญของประชาชน</p> <p>๕. สงเคราะห์ผู้ประสบภัย ประสานการสนับสนุนจากองค์กรการกุศล และภาคเอกชน</p>
<p>๑. สำนักงานสาธารณสุขจังหวัดสระแก้ว</p> <p>๒. โรงพยาบาลค่ายสุรสิงหนาท</p> <p>๓. โรงพยาบาลจิตเวชสระแก้วราชนครินทร์</p> <p>๔. โรงพยาบาลทุกแห่ง</p> <p>๕. สำนักงานสาธารณสุขอำเภอ ทุกแห่ง</p>	<p>๑. อบรมด้านการเฝ้าระวัง การเฝ้าระวังเหตุการณ์ การรายงาน สนับสนุนข้อมูลวิชาการและการสนับสนุนการป้องกันควบคุมโรคเบื้องต้น ให้กับเจ้าหน้าที่ผู้รับผิดชอบของเรือนจำ สถานศึกษา ค่ายทหาร หน่วยงานต่าง ๆ</p> <p>๒. เป็นแกนหลักให้มีการจัดการฝึกซ้อมแผน/ภัยสุขภาพอย่างต่อเนื่อง (อย่างน้อยปีละ ๑ ครั้ง)</p> <p>๓. เตรียมกำลังคน วัสดุ อุปกรณ์ เครื่องมือ เครื่องใช้ เวชภัณฑ์ ห้องปฏิบัติการ สถานพยาบาล</p> <p>๔. จัดระบบบริการทางการแพทย์ฉุกเฉิน การสาธารณสุข ที่เป็นระบบเครือข่ายพร้อมช่วยเหลือผู้ประสบภัย</p>	<p>๑. จัดตั้งโครงสร้างทีมประชาสัมพันธ์ เพื่อพิจารณาการประกาศภาวะระบาดใหญ่ และประกาศเขตติดโรค รวมทั้งระดับความรุนแรง</p> <p>๒. สำรวจ จัดหาทรัพยากรทางการแพทย์และการสาธารณสุข รวมทั้งประสานการระดมสรรพกำลัง</p> <p>๓. ปรับปรุงข้อมูลสถานพยาบาล บุคลากร อุปกรณ์ทางการแพทย์ ให้พร้อมรับสถานการณ์ รวมทั้งข้อมูลพื้นที่ปลอดภัยเพื่อรองรับการอพยพ</p> <p>๔. ให้มีการรักษาพยาบาล การอนามัย การสุขาภิบาล การป้องกันโรคแก่ผู้ประสบภัย</p> <p>๕. สำรวจความเสียหาย ความต้องการด้านต่างๆ ของผู้ประสบภัย</p>

หน่วยงาน	บทบาท	
	สถานการณ์ปกติ(ก่อนการระบาด)	เกิดการระบาด
๖. อาสาสมัคร สาธารณสุขประจำ หมู่บ้าน (อสม.)	<p>๕. มีระบบการเฝ้าระวังการระบาดของโรคที่เข้มแข็ง มีชุดเคลื่อนที่เร็วในการปฏิบัติการได้ทันทีเมื่อเกิดภัย</p> <p>๖. ให้ความรู้แก่ประชาชนในการป้องกันและควบคุมโรค และด้านการรักษาพยาบาลเบื้องต้น</p> <p>๗. จัดระบบเตือนภัยการระบาดโดยอาศัยเทคโนโลยี รวมทั้งเชื่อมโยงข้อมูลกับหน่วยงานที่เกี่ยวข้อง</p> <p>๘. จัดระบบสื่อสารที่ทันสมัยในการติดต่อประสานงานตามเครือข่ายต่างๆ</p> <p>๙. ส่งเสริม สนับสนุนการพัฒนาบุคลากรให้แก่หน่วยงานต่างๆ เพื่อสร้างความเข้าใจการเตรียมความพร้อมตามแผนของแต่ละหน่วยงาน</p> <p>๑๐. ประชาสัมพันธ์ให้ความรู้ ช้อนกลาง ล้างมือ ใส่หน้ากาก</p> <p>๑๑. ร่วมจัดทำหรือประสานการจัดทำนโยบายและมาตรการที่เกี่ยวข้องกับหน่วยงานอื่นๆ</p> <p>๑๒. จัดทำแผนประกอบกิจการภายในองค์กรเพื่อเตรียมความพร้อมสำหรับการระบาดใหญ่ของโรคติดเชื้อไวรัสโคโรนา ๒๐๑๙</p>	<p>๖. พื้นฟูความเสียหายเบื้องต้น พื้นฟูสภาพจิตใจของญาติ ครอบครัวผู้ป่วยและผู้เสียชีวิต</p> <p>๗. การประสานองค์การระหว่างประเทศต่างๆ ที่มีสำนักงานอยู่ในประเทศไทย</p>
๑. กองกำลังบูรพา ๒. ผู้บัญชาการมณฑลทหารบกที่ ๑๙ ๓. กรมทหารราบที่ ๑๒ รักษาพระองค์ ๔. กรมทหารพรานที่ ๑๒ ๕. กรมทหารพรานที่ ๑๓	<p>๑. สนับสนุน อำนวยความสะดวกในการเตรียมความพร้อมและการฝึกซ้อมแผนรับการระบาดใหญ่ของโรคติดเชื้อไวรัสโคโรนา ๒๐๑๙</p> <p>๒. จัดหา จัดเตรียมวัสดุอุปกรณ์สำรองฉุกเฉิน สำหรับรองรับเมื่อเกิดการระบาด</p> <p>๓. พัฒนาศักยภาพทางห้องปฏิบัติการ และร่วมเป็นเครือข่ายการเฝ้าระวังโรค</p>	<p>๑. อำนวยการ ประสานงาน สั่งการ กำกับดูแลการปฏิบัติของส่วนราชการกระทรวงกลาโหม ในการช่วยเหลือผู้ประสบภัยพิบัติ รวมทั้งการแก้ไขปัญหาเฉพาะหน้า การฟื้นฟูบูรณะความเสียหาย ทั้งในส่วนกลาง ส่วนภูมิภาค ให้เป็นไปอย่างรวดเร็ว มีเอกภาพและประสิทธิภาพ (รวมทั้งสนับสนุนงานราชการที่เกี่ยวข้องในการแก้ไขปัญหาเฉพาะหน้า)</p> <p>๒. ให้ความช่วยเหลือผู้ประสบภัยพิบัติ ตามระเบียบกระทรวงการคลัง</p> <p>๓. อำนวยการ ดำเนินการ ให้มีการประชาสัมพันธ์ โดยใช้เครื่องมือของกระทรวงกลาโหม</p>

หน่วยงาน	บทบาท	
	สถานการณ์ปกติ(ก่อนการระบาด)	เกิดการระบาด
<p>๖. กองกำกับการตำรวจตระเวนชายแดนที่ ๑๒</p> <p>๗. หัวหน้าสำนักงานประสานงาน ชายแดนไทย-กัมพูชา</p>	<p>๔. ร่วมจัดทำหรือประสานการจัดทำนโยบายและมาตรการที่เกี่ยวข้องกับหน่วยงานอื่นๆ</p> <p>๕. จัดทำแผนประคองกิจการภายในองค์กรเพื่อเตรียมความพร้อมสำหรับการระบาดของโรคติดเชื้อไวรัสโคโรนาสาย ๒๐๑๙</p> <p>๖. กำหนดผู้รับผิดชอบการคัดกรองผู้ป่วย แยกผู้ป่วย ส่งเสริมการล้างมือ ใช้หน้ากาก การทำความสะอาดสถานที่ การให้ความรู้ ประเมินสถานการณ์การเจ็บป่วยของทหาร ส่งเสริมการออกกำลังกายของทหารป่วย และรายงานสถานการณ์</p>	<p>ส่วนราชการในกระทรวงกลาโหม หรือผ่านสื่อมวลชนอื่นๆ เพื่อเตือนภัย รายงานสถานการณ์ของเหตุการณ์ต่างๆ ที่เกิดขึ้น รวมทั้งให้คำแนะนำ ในการปฏิบัติแก่ผู้ประสบภัยพิบัติ</p> <p>๔. สนับสนุนทางด้านทางการแพทย์และอื่นๆ ตามที่ได้รับการร้องขอ (เช่น โรงพยาบาลสนาม)</p>
สำนักงานขนส่งจังหวัดสระแก้ว	<p>๑. จัดทำหรือประสานการจัดทำนโยบายและมาตรการที่เกี่ยวข้องกับหน่วยงานอื่นๆ</p> <p>๒. จัดทำแผนประคองกิจการภายในองค์กรเพื่อเตรียมความพร้อมสำหรับการระบาดของโรคติดเชื้อไวรัสโคโรนา ๒๐๑๙</p>	<p>๑. สนับสนุนยานพาหนะ พนักงานประจำยานพาหนะ อุปกรณ์การขนส่งน้ำมันเชื้อเพลิง</p> <p>๒. จัดให้มีเส้นทางหลัก เส้นทางสำรองหรือเส้นทางชั่วคราวในการขนส่งคมนาคม</p>
สำนักงานแรงงานจังหวัดสระแก้ว	<p>๑. ให้นายจ้างจัดให้ลูกจ้างได้รับการอบรมและฝึกปฏิบัติงานจนกว่าลูกจ้างจะสามารถทำงานได้อย่างถูกต้อง ปลอดภัยในสถานประกอบการ</p> <p>๒. จัดเตรียม จัดหาแรงงานที่มีความรู้ทางเทคนิค เพื่อประโยชน์ในการป้องกันและบรรเทาภัย</p> <p>๓. ร่วมสนับสนุนในการพัฒนาและคุ้มครองแรงงานในสถานประกอบการที่เกี่ยวข้อง</p> <p>๔. คุ้มครองดูแลสวัสดิการแรงงาน การประกันสังคม โดยตรวจเยี่ยมประชาสัมพันธ์ให้ผู้ประกอบการทราบ และปฏิบัติตามกฎหมายแรงงาน</p>	<p>๑. ให้ความรู้ด้านอาชีพแก่ครอบครัวที่ประสบภัย</p> <p>๒. ส่งเสริมการฝึกอาชีพระยะสั้นให้กับลูกจ้างและเกษตรกรที่ต้องการเปลี่ยนอาชีพ ภายในสถาบันและศูนย์พัฒนาฝีมือแรงงาน หรือสถานประกอบการที่ให้ความร่วมมือ รวมทั้งจัดชุดฝึกอบรมเคลื่อนที่เข้าไปในพื้นที่เป้าหมาย</p> <p>๓. สร้างเครือข่ายตลาดแรงงาน จัดหางานใหม่ให้กับแรงงานที่มีปัญหาไม่สามารถทำงานเดิมต่อไปได้หรือต้องการเปลี่ยนอาชีพ</p>

หน่วยงาน	บทบาท	
	สถานการณ์ปกติ(ก่อนการระบาด)	เกิดการระบาด
	<p>๕. การพัฒนากฎหมายและสวัสดิการแรงงานในภาวะวิกฤติ เช่น ค่าตอบแทนการลาลูกจ้าง การคัดกรองผู้ป่วย ส่งเสริมการล้างมือ การใช้หน้ากากอนามัย การทำความสะอาดสถานที่</p> <p>๖. ร่วมจัดทำหรือประสานการจัดทำนโยบายและมาตรการที่เกี่ยวข้องกับหน่วยงานอื่นๆ</p> <p>๗. จัดทำแผนประคองกิจการภายในองค์กรเพื่อเตรียมความพร้อมสำหรับการระบาดใหญ่ของโรคติดเชื้อไวรัสโคโรนา ๒๐๑๙</p>	
<p>๑. ศึกษาธิการจังหวัด สระแก้ว</p> <p>๒. สำนักงานเขตพื้นที่ การศึกษาประถมศึกษา สระแก้ว เขต ๑ เขต ๒</p> <p>๓. สำนักงานเขตพื้นที่ การศึกษามัธยมศึกษา เขต ๗</p> <p>๔. สถานศึกษาอื่น ๆ สังกัดอาชีวศึกษา เอกชน อปท. ทชด. และสังกัด กระทรวงการอุดมศึกษา วิทยาศาสตร์ วิจัย และ นวัตกรรม</p>	<p>๑. สำนักงานเขตพื้นที่การศึกษาประถมศึกษาสระแก้ว เขต ๑ และ ๒ เป็นแกนหลักในการประสานงานกับหน่วยงานที่เกี่ยวข้อง</p> <p>๒. จัดทำทำเนียบเครือข่ายผู้ประสานงานของแต่ละสถานศึกษาและเครือข่ายผู้ปกครอง</p> <p>๓. จัดให้มีการศึกษา ให้ความรู้แก่นักเรียน นักศึกษา เกี่ยวกับโรคติดเชื้อไวรัสโคโรนา ๒๐๑๙ รวมทั้งความรู้ด้านการอนามัย</p> <p>๔. ให้นิสิต นักศึกษา มีบทบาทในการช่วยเหลือ สนับสนุนการป้องกัน และบรรเทาสาธารณภัย</p> <p>๕. ประสานกับหน่วยงานสาธารณสุขในการให้ความรู้ การเฝ้าระวังโรค การรายงานสถานการณ์ และการปิดเรียน</p> <p>๖. กำหนดมาตรการการคัดกรองนักเรียน เฝ้าระวังเด็กขาดเรียน การจัดทำห้องแยก แยกจุดรับประทานอาหาร ส่งเสริมการล้างมือ การใช้หน้ากากอนามัย การทำความสะอาดสถานที่</p>	<p>๑. สนับสนุนอุปกรณ์การเรียนแก่ครอบครัวผู้ประสบภัย</p> <p>๒. จัดให้มีการศึกษาในพื้นที่รองรับการอพยพประชาชนตามความจำเป็น</p>



หน่วยงาน	บทบาท	
	สถานการณ์ปกติ(ก่อนการระบาด)	เกิดการระบาด
	<p>๗. ร่วมจัดทำหรือประสานการจัดทำนโยบายและมาตรการที่เกี่ยวข้องกับหน่วยงานอื่นๆ</p> <p>๘. จัดทำแผนประกอบกิจการภายในองค์กรเพื่อเตรียมความพร้อมสำหรับการระบาดใหญ่ของโรคติดเชื้อไวรัสโคโรนา ๒๐๑๙</p>	
สำนักงานพาณิชย์จังหวัดสระแก้ว	<p>๑. จัดให้มีเครื่องอุปโภคบริโภคอย่างเพียงพอ</p> <p>๒. ตรวจสอบผลิตภัณฑ์สัตว์ที่จำหน่ายในตลาดและซูเปอร์มาร์เก็ตให้มีความปลอดภัยต่อผู้บริโภคและเป็นมาตรฐานทั่วประเทศ</p> <p>๓. ร่วมจัดทำหรือประสานการจัดทำนโยบายและมาตรการที่เกี่ยวข้องกับหน่วยงานอื่นๆ</p> <p>๔. จัดทำแผนประกอบกิจการภายในองค์กรเพื่อเตรียมความพร้อมสำหรับการระบาดใหญ่ของโรคติดเชื้อไวรัสโคโรนา ๒๐๑๙</p>	๑. จัดระบบการปันส่วนและควบคุมสินค้าในภาวะขาดแคลน
สำนักงานอุตสาหกรรมจังหวัดสระแก้ว	<p>๑. ให้ความร่วมมือสนับสนุนข้อมูลเกี่ยวกับโรงงานอุตสาหกรรม</p> <p>๒. กำหนดมาตรการการคัดกรอง ฝ้าระวังคนป่วยการจัดทำห้องแยก ส่งเสริมการล้างมือ การใช้หน้ากากอนามัย การทำความสะอาด สถานที่ การจัดการระบายอากาศ อย่างต่อเนื่องในโรงงาน</p> <p>๓. จัดทำแผนประกอบกิจการภายในองค์กรเพื่อเตรียมความพร้อมสำหรับการระบาดใหญ่ของโรคติดเชื้อไวรัสโคโรนา ๒๐๑๙</p>	๑. ให้ความร่วมมือการเผยแพร่ข่าวสารที่หน่วยงานต่างๆ จัดทำวิธีการป้องกันการระบาดใหญ่ของโรคติดเชื้อไวรัสโคโรนา ๒๐๑๙
สำนักงานพัฒนาสังคมและความมั่นคงของมนุษย์จังหวัดสระแก้ว	<p>๑. เสริมสร้างเครือข่ายด้านการพัฒนาสังคมและสวัสดิการสังคม</p> <p>๒. ร่วมจัดทำหรือประสานการจัดทำนโยบายและมาตรการที่เกี่ยวข้องกับหน่วยงานอื่นๆ</p> <p>๓. จัดทำแผนประกอบกิจการภายในองค์กรเพื่อเตรียมความพร้อมสำหรับการระบาดใหญ่ของใช้หัตใหญ่</p>	<p>๑. ฟื้นฟูจิตใจให้แก่ผู้ประสบภัยที่ทำให้เกิดปัญหาทางสังคม</p> <p>๒. ฟื้นฟูอาชีพ</p> <p>๓. จัดระบบช่วยเหลือผู้ด้อยโอกาส</p>

หน่วยงาน	บทบาท	
	สถานการณ์ปกติ(ก่อนการระบาด)	เกิดการระบาด
<p>๑. ภูธรจังหวัดสระแก้ว</p> <p>๒. ด้านตรวจคนเข้าเมือง</p>	<p>๑. ร่วมจัดทำหรือประสานการจัดทำนโยบายและมาตรการที่เกี่ยวข้องกับหน่วยงานอื่นๆ</p> <p>๒. จัดทำแผนประกอบกิจการภายในองค์กรเพื่อเตรียมความพร้อมสำหรับการระบาดใหญ่ของโรคติดเชื้อไวรัสโคโรนา ๒๐๑๙</p> <p>๓. ดูแลเรื่องด้านตรวจคนเข้าเมือง ตรวจสอบคัดกรอง การดูแลห้องคุมขัง แยกผู้ป่วย การดูแลความสะอาด การใช้หน้ากากอนามัย</p>	<p>๑. รักษาความสงบเรียบร้อย ความปลอดภัยในชีวิตและทรัพย์สินของประชาชน ให้บริการทางสังคม</p> <p>๒. ประเมินสถานการณ์ วางแผนปฏิบัติการ เตรียมจัดกำลังปฏิบัติ เตรียมการอำนวยความสะดวก ให้การสนับสนุน และแลกเปลี่ยนข่าวสารระหว่างหน่วยปฏิบัติการ</p> <p>๓. จัดระบบจราจร กรณีเส้นทางคมนาคมถูกตัดขาด หรือมีสิ่งกีดขวาง</p>
<p>๑. สำนักงานประชาสัมพันธ์จังหวัดสระแก้ว</p> <p>๒. สถานีวิทยุกระจายเสียงแห่งประเทศไทยจังหวัดสระแก้ว</p>	<p>๑. จัดทำแผนเผยแพร่ประชาสัมพันธ์ ให้ความรู้แก่สาธารณชน</p> <p>๒. ร่วมจัดทำหรือประสานการจัดทำนโยบายและมาตรการที่เกี่ยวข้องกับหน่วยงานอื่นๆ</p> <p>๓. จัดทำแผนประกอบกิจการภายในองค์กรเพื่อเตรียมความพร้อมสำหรับการระบาดใหญ่ของโรคติดเชื้อไวรัสโคโรนา ๒๐๑๙</p>	<p>๑. จัดทำแผนปฏิบัติการประชาสัมพันธ์ในภาวะวิกฤติ</p>
<p>สำนักงานคลังจังหวัดสระแก้ว</p>	<p>๑. ร่วมจัดทำหรือประสานการจัดทำนโยบายและมาตรการที่เกี่ยวข้องกับหน่วยงานอื่นๆ</p> <p>๒. จัดทำแผนประกอบกิจการภายในองค์กรเพื่อเตรียมความพร้อมสำหรับการระบาดใหญ่ของโรคติดเชื้อไวรัสโคโรนา ๒๐๑๙</p>	<p>๑. อำนวยความสะดวกในระเบียบการเบิกจ่ายงบประมาณ</p>

หน่วยงาน	บทบาท	
	สถานการณ์ปกติ(ก่อนการระบาด)	เกิดการระบาด
หอการค้าจังหวัดสระแก้ว	<ol style="list-style-type: none"> <li>กำหนดมาตรการการคัดกรองผู้ป่วย การล้างมือ การใช้หน้ากากอนามัย และการรายงานสถานการณ์ในธนาคาร</li> <li>ร่วมจัดทำหรือประสานการจัดทำนโยบายและมาตรการที่เกี่ยวข้องกับหน่วยงานอื่นๆ</li> <li>จัดทำแผนประคองกิจการภายในองค์กรเพื่อเตรียมความพร้อมสำหรับการระบาดใหญ่ของไข้หวัดใหญ่</li> </ol>	<ol style="list-style-type: none"> <li>ให้การสนับสนุนช่วยเหลือศูนย์ปฏิบัติการป้องกันและควบคุมการระบาดใหญ่ของโรคไข้หวัดใหญ่ ระดับประเทศตามศักยภาพ</li> <li>ร่วมปฏิบัติงานตามที่ทางราชการร้องขอ</li> </ol>
เรือนจำจังหวัด สถานพินิจ สนง.คุมประพฤติ ศูนย์ฟื้นฟูสมรรถภาพผู้ติดยาเสพติด	<ol style="list-style-type: none"> <li>ประสานกับ หน่วยงานสาธารณสุขในการให้ความรู้ การเฝ้าระวังโรค การรายงานสถานการณ์ รณรงค์พฤติกรรมอนามัย</li> <li>กำหนดมาตรการการคัดกรอง เฝ้าระวังคนป่วยการจัดทำห้องแยก ส่งเสริมการล้างมือ การใช้หน้ากากอนามัย การทำความสะอาด สถานที่ การจัดการระบายอากาศ อย่างต่อเนื่อง</li> <li>การจัดให้มีจุดพักของเยี่ยมและการจัดให้มีขวดน้ำประจำตัว</li> <li>จัดทำแผนฉุกเฉินหากเกิดการระบาดในเรือนจำ จัดทำแผนผัง ป้าย หรือเอกสารในแต่ละแดนในการทราบแนวปฏิบัติร่วมกัน</li> </ol>	<ol style="list-style-type: none"> <li>แยกผู้ป่วยจากคนปกติ</li> <li>จัดทำแผนเตรียมสถานที่หากต้องมีการอพยพผู้ต้องขัง</li> <li>จัดระบบการขนย้ายผู้ต้องขังอย่างถูกต้อง</li> <li>ประสานขอรับการสนับสนุนกำลังเจ้าหน้าที่จากจังหวัดใกล้เคียง</li> </ol>
มูลนิธิ/สมาคมกุ๊กภัย	<ol style="list-style-type: none"> <li>รับ-ส่งผู้ป่วยตามที่มีการร้องขอ</li> <li>ร่วมจัดทำหรือประสานการจัดทำนโยบายและมาตรการที่เกี่ยวข้องกับหน่วยงานอื่นๆ</li> </ol>	<ol style="list-style-type: none"> <li>เก็บศพผู้เสียชีวิตไปส่งที่วัดใกล้เคียงหมู่บ้าน โดยสวมอุปกรณ์ป้องกันโรค และบรรจุศพด้วยถุงพลาสติก ๒ ชั้น ก่อนใส่ในโลงเก็บศพ</li> </ol>
ส่วนราชการอื่นๆ	<ol style="list-style-type: none"> <li>ร่วมจัดทำหรือประสานการจัดทำนโยบายและมาตรการที่เกี่ยวข้องกับหน่วยงานอื่นๆ</li> <li>จัดทำแผนประคองกิจการภายในองค์กรเพื่อเตรียมความพร้อมสำหรับการระบาดใหญ่ของไข้หวัดใหญ่</li> </ol>	<ol style="list-style-type: none"> <li>ช่วยเหลือตามที่มีการร้องขอ</li> </ol>

หน่วยงาน	บทบาท	
	สถานการณ์ปกติ(ก่อนการระบาด)	เกิดการระบาด
ท่องเที่ยวและกีฬา จังหวัดสระแก้ว	<p>๑. ประชาสัมพันธ์ ให้ความรู้ประชาชน ชุมชนท่องเที่ยว ผู้ประกอบการ ธุรกิจ ส่งเสริมการค้ามือ การใช้น้ำกาก การคัดกรองผู้ป่วย และการรายงานสถานการณ์</p> <p>๒. ร่วมจัดทำ หรือประสานการจัดทำนโยบาย และมาตรการที่เกี่ยวข้องกับหน่วยงาน</p> <p>๓. จัดทำแผนประคองกิจการภายในองค์กร เพื่อเตรียมความพร้อมสำหรับการระบาดของโรคติดเชื้อไวรัสโคโรนา ๒๐๑๙</p>	<p>๑. แจ้งไปยังผู้ประกอบการท่องเที่ยวที่มีกลุ่มนักท่องเที่ยวชาวจีน รวมถึงโรงแรม สถานที่ท่องเที่ยวที่ชาวจีนนิยมเดินทางไปท่องเที่ยว ให้ช่วยประชาสัมพันธ์เกี่ยวกับการป้องกันตนเองจากการติดเชื้ออาการของโรค หากพบว่ามีอาการตามนิยาม จะต้องไปพบแพทย์ โดยด่วน โดยสามารถดาวน์โหลดเอกสารแจ้งเตือนต่างๆ จากเว็บไซต์กรมควบคุมโรค</p> <p>๒.ชี้แจงแนวทางการเฝ้าระวังอาการป่วยในกลุ่มนักท่องเที่ยว แนวทางการรายงานผู้ป่วยไปยังกรมควบคุมโรค เพื่อประสานการดูแลผู้ป่วย ผู้สงสัยว่ามีอาการปอดอักเสบจากเชื้อไวรัสโคโรนา และแนวทางการป้องกันการแพร่กระจายเชื้อ ให้จังหวัดทราบ</p> <p>๓. สืบหาข้อมูลบริษัททัวร์ เพื่อทราบจำนวนคนไทยที่ไปเที่ยวเมืองอู่ฮั่น แต่ละสัปดาห์ รวมถึงเมืองใหญ่ๆ อื่นๆ ที่มีโอกาสพบการระบาด เพื่อที่จะทราบข้อมูลและหาแนวทางการป้องกันอย่างรัดกุม</p>