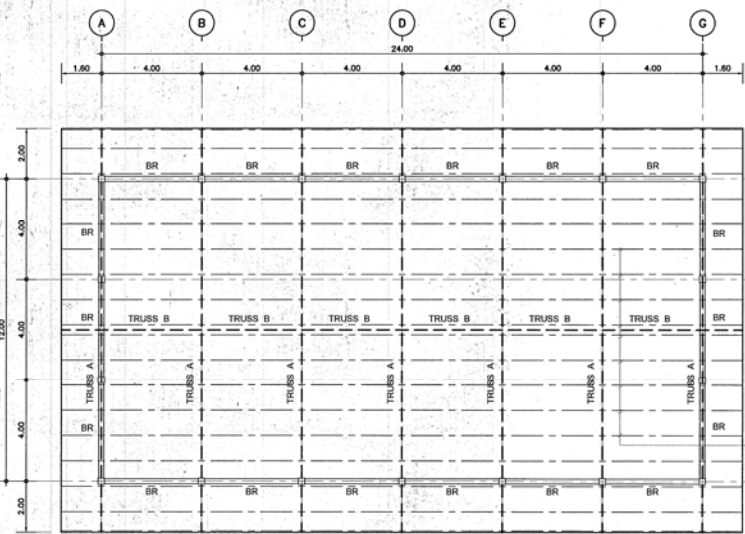


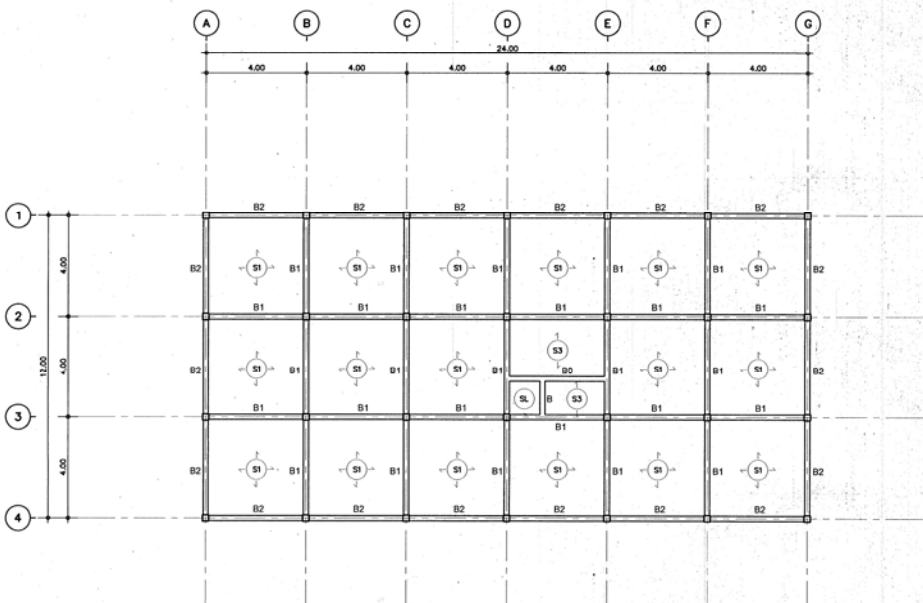
สัญลักษณ์
 ฐานรากแบบเสาเข็ม
 ฐานรากแบบไม่เสาเข็ม

แปลนฐานราก
 1:100

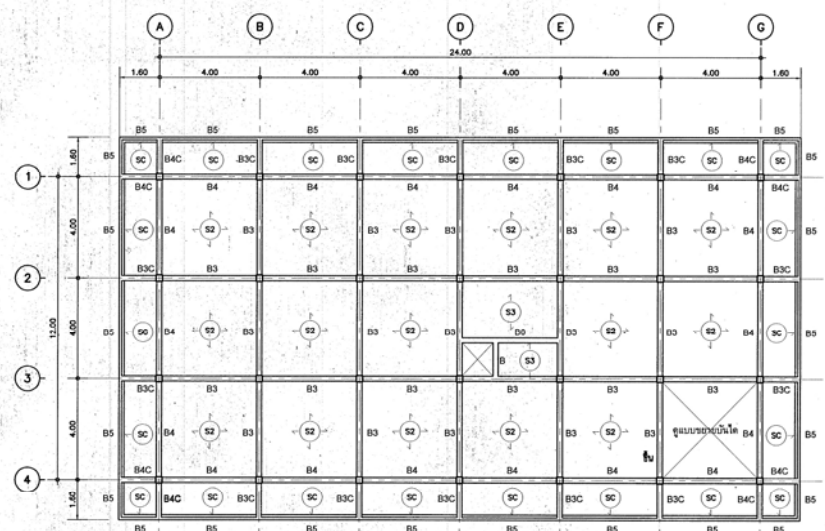


แปลนโครงสร้างหลังคา
 1:100

แผ่นเหล็ก C 100 x 50 x 20 x 3.2 มม. @ 1.00 ม.



แปลนคาน พื้น เสา ชั้นที่ 1
 1:100



แปลนคาน พื้น เสา ชั้นที่ 2
 1:100

กองแบบแผน
 กรมโยธาธิการและผังเมือง
 กระทรวงมหาดไทย

แบบ
 อาคารพัก
 โรงพยาบาลลำปาง

ช่างเขียนแบบ:
 ควบคุม:
 ตรวจสอบ:
 อนุมัติ:
 อนุมัติ:
 อนุมัติ:
 อนุมัติ:
 อนุมัติ:
 อนุมัติ:

แปลนฐานราก
 แปลนคาน พื้น เสา ชั้นที่ 1, 2, พลิ้น

แบบเลขที่
 10109

วันที่
 5-01
 2563

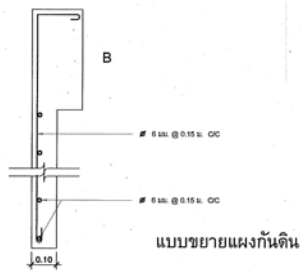
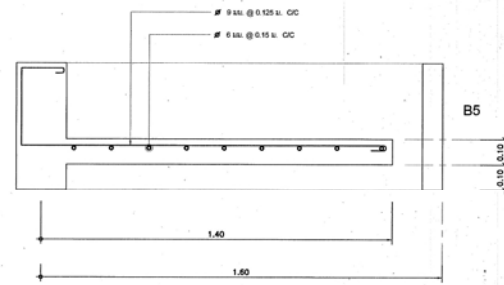
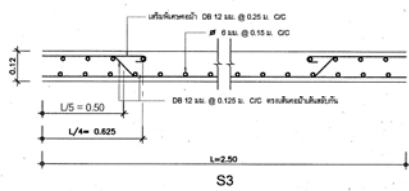
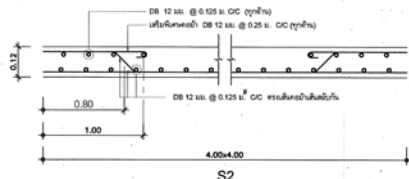
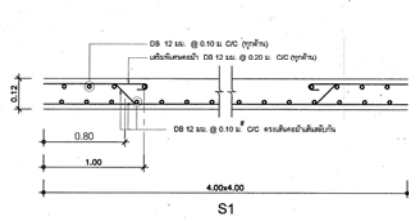
วันที่รับ
 2563

วันที่ส่ง
 2563

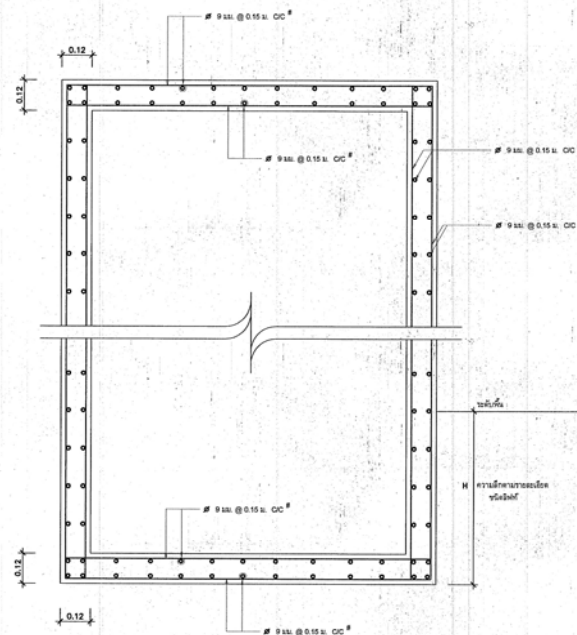
วันที่ปิด
 2563

วันที่
 2563

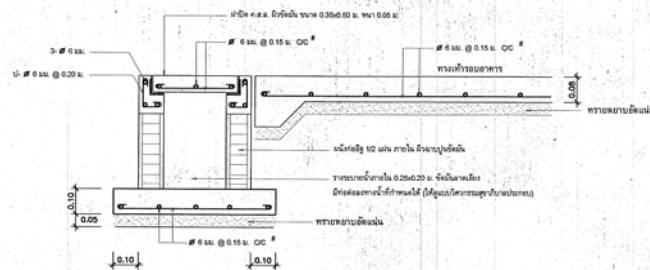
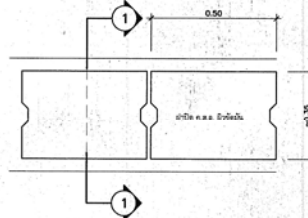
แบบร่างสถาปัตย์และวิศวกรรมโยธา
 1/2563



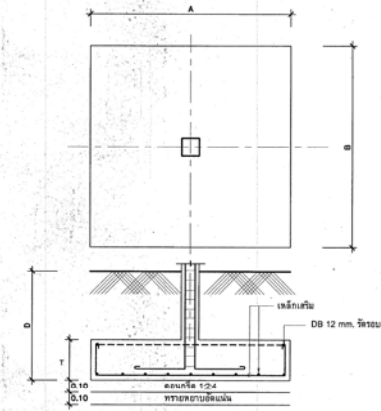
แบบขยายแผงกันดิน



แบบขยายการเสริมเหล็กกล่องลิฟท์-บ่อลิฟท์



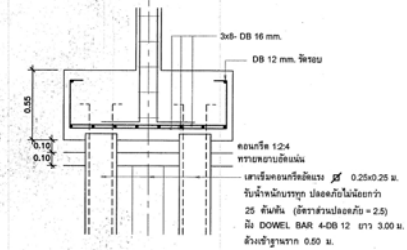
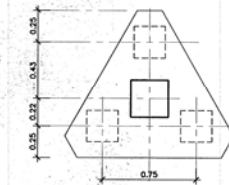
แบบขยาย รางระบายน้ำและทางเท้ารอบอาคาร



ตารางแสดงรายละเอียดแบบขยาย ฐานรากชนิดไม่ตอกเข็ม

แบบฐานราก	A x B (m)	T (m)	เหล็กเสริม	REMARK
F1	2.40 x 2.40	0.40	2X13-DB 16 mm.	ชั้นบนหน้าทับบรรทุก ปลอดภัยไม่น้อยกว่า 12 ชั้น ² (ใช้ค่าส่วนปลอดภัย = 2.5) D ขึ้นอยู่กับผลสอบดิน
F2	2.00 x 2.00	0.35	2X10-DB 16 mm.	

แบบขยาย ฐานรากชนิดไม่ตอกเข็ม



แบบขยาย ฐานรากชนิดตอกเข็ม F1, F2

กองแบบแผน
กรมโยธาธิการและผังเมือง
กระทรวงมหาดไทย

แบบ
อาคารพัสดุ
โรงพยาบาลอำนาจ

ช่างเขียน/ทำแบบ: อดิศักดิ์ อธิกุล (ทำแบบ)
สถาปนิก: อ.อดิศักดิ์ อธิกุล
วิศวกร: อ.อดิศักดิ์ อธิกุล
ผู้ควบคุม: อ.อดิศักดิ์ อธิกุล

วันที่: 25/12/2563

แบบเลขที่: 10109

แผ่นที่: S-03

จำนวน: 2.0

วันที่: 25/12/2563

โดย: อ.อดิศักดิ์ อธิกุล

แบบแปลน/แบบสถาปัตย์/แบบวิศวกรรม/แบบภูมิสถาปัตย์/แบบผังเมือง/แบบโยธา