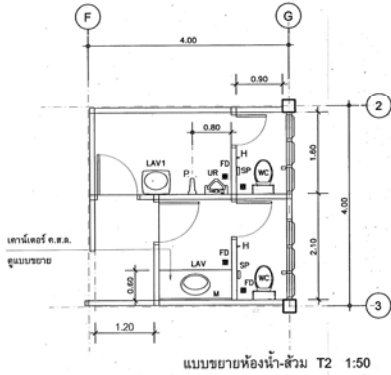


แบบขยายห้องน้ำ-ส่วน T1 1:50

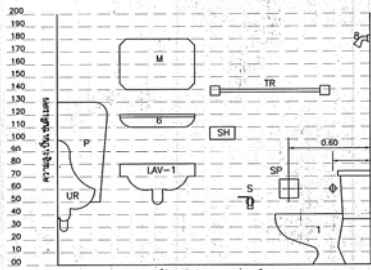


แบบขยายห้องน้ำ-ส่วน T2 1:50

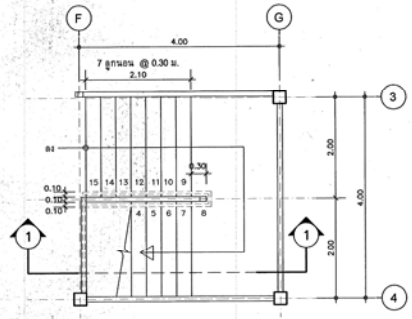
รายการอุปกรณ์

รายการ	จำนวน	ชื่อ
WC	1	C 177 SHAM
LAV	2	C 008 JUPITER
LAV1	1	C 220 WANDA
ห้องน้ำแขวนผนัง	1	C 628 WANDA
UR	1	C 303 SANTANA
SH	1	C 855
SP	1	C 814
M	1	C 812
TR	1	C 812
S	1	C 809
FD	1	C 809
H	1	C 809
P	1	C 809

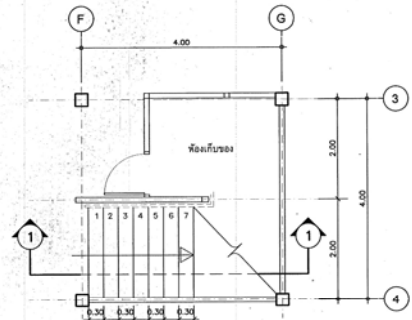
หมายเหตุ - อุปกรณ์ในแบบเป็นผลิตภัณฑ์ comi ซึ่งจำหน่ายปลีกโดยบริษัท อเนกอินเตอร์เทรด จำกัด หรือมีตัวแทนจำหน่ายในโครงการหรือสามารถสั่งซื้อผ่านศูนย์บริการลูกค้าของ comi เป็นผลิตภัณฑ์ที่มีคุณภาพและคุ้มค่า
 - ไลน์แบบนี้เป็นแบบที่ 1 - 2 - 3 - 4 - 5 - 6 - 7 - 8 - 9 - 10 - 11 - 12 - 13 - 14 - 15 - 16 - 17 - 18 - 19 - 20 - 21 - 22 - 23 - 24 - 25 - 26 - 27 - 28 - 29 - 30 - 31 - 32 - 33 - 34 - 35 - 36 - 37 - 38 - 39 - 40 - 41 - 42 - 43 - 44 - 45 - 46 - 47 - 48 - 49 - 50 - 51 - 52 - 53 - 54 - 55 - 56 - 57 - 58 - 59 - 60 - 61 - 62 - 63 - 64 - 65 - 66 - 67 - 68 - 69 - 70 - 71 - 72 - 73 - 74 - 75 - 76 - 77 - 78 - 79 - 80 - 81 - 82 - 83 - 84 - 85 - 86 - 87 - 88 - 89 - 90 - 91 - 92 - 93 - 94 - 95 - 96 - 97 - 98 - 99 - 100 - 101 - 102 - 103 - 104 - 105 - 106 - 107 - 108 - 109 - 110 - 111 - 112 - 113 - 114 - 115 - 116 - 117 - 118 - 119 - 120 - 121 - 122 - 123 - 124 - 125 - 126 - 127 - 128 - 129 - 130 - 131 - 132 - 133 - 134 - 135 - 136 - 137 - 138 - 139 - 140 - 141 - 142 - 143 - 144 - 145 - 146 - 147 - 148 - 149 - 150 - 151 - 152 - 153 - 154 - 155 - 156 - 157 - 158 - 159 - 160 - 161 - 162 - 163 - 164 - 165 - 166 - 167 - 168 - 169 - 170 - 171 - 172 - 173 - 174 - 175 - 176 - 177 - 178 - 179 - 180 - 181 - 182 - 183 - 184 - 185 - 186 - 187 - 188 - 189 - 190 - 191 - 192 - 193 - 194 - 195 - 196 - 197 - 198 - 199 - 200



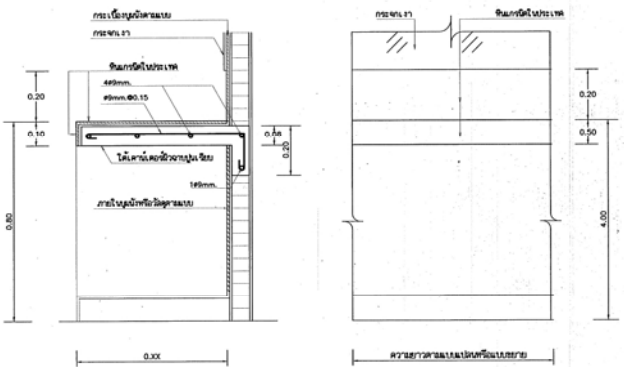
การติดตั้งเครื่องสุขภัณฑ์



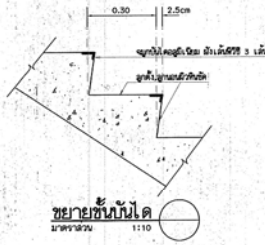
แบบขยายบันได ST-1 1:50



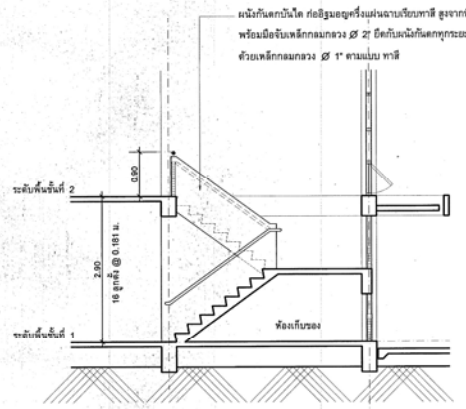
แบบขยายบันได ST-1 1:50



รูปตัด ขยายเคาน์เตอร์



ขยายชั้นบันได 1:10



รูปตัดขยายบันได ST-1 1:50

โครงการแบบแปลน
 หน่วยงาน: กองสถาปัตย์
 วัตถุประสงค์: วิทยาลัยเทคนิคสุพรรณบุรี

แบบ: อาคารพัสดุ
 โรงพยาบาลสุพรรณบุรี

ช่างเขียน/ช่างคิด: [Signature]
 ควบคุม: [Signature]
 ตรวจสอบ: [Signature]
 อนุมัติ: [Signature]

แบบขยายห้องน้ำ-ส่วน
 แบบขยายบันได

แบบเลขที่: 10109
 วัสดุ: 20
 ผนัง: [Blank]

วันที่: 25 ธ.ค. 49

รายการประกอบแบบก่อสร้าง

1. วัตถุประสงค์

วัตถุประสงค์การจัดทำ เอกสารชุด โครงการฉบับร่าง ตามแบบที่ 10109

สองตอนแบบ ครอบคลุมรายการของ การก่อสร้างอาคาร ประกอบดังนี้

1. แผน เอกสารชุด โครงการฉบับร่าง ครอบคลุม 10109 จำนวน 20 ตอน
2. รายการที่ประกอบแบบก่อสร้างอาคารและสิ่งก่อสร้าง No. 2543 (ฉบับแก้ไข)
3. รายการเครื่องมือและอุปกรณ์ก่อสร้างอาคาร หมายเลขที่ G.161/A.43
4. เมตริกซ์ (ถ้ามี)

วัตถุประสงค์ของแบบ รายการ และข้อมูลประกอบแบบ ดังกล่าวนี้จัดทำขึ้นโดยผู้จัดทำแบบก่อสร้าง เพื่อให้สามารถ

2. การดำเนินการที่จะมี

- 2.1 ผู้รับจ้างจะต้องดำเนินการสำรวจ ความเหมาะสมของพื้นที่ก่อสร้าง ใต้น้ำใต้น้ำดินโดยยึดตามข้อกำหนดของ
- 2.2 ราคากลางแบบและแบบรายการที่มีราคามาตรฐาน และเงื่อนไขของแบบก่อสร้างโดยยึดตามแบบก่อสร้าง
- 2.3 วัตถุประสงค์ของการก่อสร้าง ให้เป็นไปตามวัตถุประสงค์ของแบบก่อสร้าง โดยยึดตามแบบก่อสร้าง
- 2.4 วัตถุประสงค์ของการก่อสร้าง ให้เป็นไปตามวัตถุประสงค์ของแบบก่อสร้าง โดยยึดตามแบบก่อสร้าง

3. งานปฎิบัติที่จะจัด

- 3.1 ผู้รับจ้างต้องดำเนินการปฎิบัติตามแบบรายการที่ระบุไว้
- 3.2 การก่อสร้างจะต้องปฎิบัติตามแบบรายการที่ระบุไว้
- 3.3 ผู้รับจ้างต้องดำเนินการปฎิบัติตามแบบรายการที่ระบุไว้
- 3.4 ระบุ -0.000 ให้ยึดตามระดับที่แน่นอนตามแบบรายการ หากมีการแก้ไขให้ยึดตามแบบรายการ

4. งานฐานราก

- 4.1 ฐานรากต้องปฎิบัติตามแบบรายการที่ระบุไว้
- 4.2 วัสดุหรือเครื่องทุ่นแรง ต้องเป็นไปตามรายการประกอบแบบก่อสร้าง

5. งานพื้นอาคาร

- 5.1 พื้นอาคารต้องปฎิบัติตามแบบรายการที่ระบุไว้
- 5.2 ถ้าพื้นที่บริเวณก่อสร้างอาคาร ให้เป็นไปตามรายการประกอบแบบก่อสร้าง

6. งานผนัง

- 6.1 วัสดุและสีที่ใช้จะต้องเป็นไปตามแบบรายการที่ระบุไว้
- 6.2 การทำผนังจะต้องปฎิบัติตามแบบรายการที่ระบุไว้
- 6.3 วัตถุประสงค์ของผนังให้ป็นไปตามรายการประกอบแบบก่อสร้าง

7. งานฝ้าเพดาน

- 7.1 ฝ้าเพดานต้องปฎิบัติตามแบบรายการที่ระบุไว้
- 7.2 วัตถุประสงค์ของฝ้าเพดานให้ป็นไปตามรายการประกอบแบบก่อสร้าง

8. งานหลังคา

หลังคาต้องปฎิบัติตามแบบรายการที่ระบุไว้

9. งานบัวเดินฝ้า

- 9.1 วัสดุและสีที่ใช้จะต้องเป็นไปตามแบบรายการที่ระบุไว้
- 9.2 การทำบัวเดินฝ้า จะต้องปฎิบัติตามแบบรายการที่ระบุไว้

10. งานวงกบ ประตู หน้าต่าง ช่องแสง

วงกบประตูหน้าต่าง ต้องปฎิบัติตามแบบรายการที่ระบุไว้

11. งานกระเบื้อง

- 11.1 กระเบื้องปูพื้นจะต้องปฎิบัติตามแบบรายการที่ระบุไว้
- 11.2 กระเบื้องปูผนังจะต้องปฎิบัติตามแบบรายการที่ระบุไว้

12. งานท่อน้ำ ท่อทิ้ง

- 12.1 ท่อน้ำทิ้ง จะต้องปฎิบัติตามแบบรายการที่ระบุไว้
- 12.2 วัสดุและสีที่ใช้จะต้องปฎิบัติตามแบบรายการที่ระบุไว้
- 12.3 วัตถุประสงค์ของท่อน้ำทิ้งให้ป็นไปตามรายการประกอบแบบก่อสร้าง

13. งานคู่มือ

- 13.1 ใต้น้ำใต้น้ำดินจะต้องปฎิบัติตามแบบรายการที่ระบุไว้
- 13.2 วัตถุประสงค์ของคู่มือให้ป็นไปตามรายการประกอบแบบก่อสร้าง

14. งานบันได

บันไดจะต้องปฎิบัติตามแบบรายการที่ระบุไว้

15. งานระบบสุขาภิบาล

วัสดุและสีที่ใช้จะต้องปฎิบัติตามแบบรายการที่ระบุไว้

16. งานระบบไฟฟ้า

- 16.1 วัสดุและสีที่ใช้จะต้องปฎิบัติตามแบบรายการที่ระบุไว้
- 16.2 วัตถุประสงค์ของระบบไฟฟ้าให้ป็นไปตามรายการประกอบแบบก่อสร้าง

17. งานระบบปรับอากาศและระบบระบายอากาศ

วัตถุประสงค์ของระบบปรับอากาศและระบบระบายอากาศให้ป็นไปตามรายการประกอบแบบก่อสร้าง

18. งานกาแล

- 18.1 วัสดุและสีที่ใช้จะต้องปฎิบัติตามแบบรายการที่ระบุไว้
- 18.2 วัตถุประสงค์ของกาแลให้ป็นไปตามรายการประกอบแบบก่อสร้าง
- 18.3 วัตถุประสงค์ของกาแลให้ป็นไปตามรายการประกอบแบบก่อสร้าง
- 18.4 วัตถุประสงค์ของกาแลให้ป็นไปตามรายการประกอบแบบก่อสร้าง
- 18.5 วัตถุประสงค์ของกาแลให้ป็นไปตามรายการประกอบแบบก่อสร้าง
- 18.6 วัตถุประสงค์ของกาแลให้ป็นไปตามรายการประกอบแบบก่อสร้าง

19. งานอื่น ๆ

- 19.1 วัตถุประสงค์ของงานอื่น ๆ ให้ป็นไปตามรายการประกอบแบบก่อสร้าง
- 19.2 วัตถุประสงค์ของงานอื่น ๆ ให้ป็นไปตามรายการประกอบแบบก่อสร้าง

20. งานสีพ่นสีของ

วัตถุประสงค์ของงานสีพ่นสีให้ป็นไปตามรายการประกอบแบบก่อสร้าง

21. วัสดุ

- 21.1 วัตถุประสงค์ของวัสดุให้ป็นไปตามรายการประกอบแบบก่อสร้าง
- 21.2 วัตถุประสงค์ของวัสดุให้ป็นไปตามรายการประกอบแบบก่อสร้าง

ลารัญญแบบ	
แผ่นที่	แสดงแบบ
A-01	แปลนอาคาร
A-02	ด้านหน้าอาคาร
A-03	ด้านข้างอาคาร
A-04	ด้านหลังอาคาร
A-05	ด้านซ้ายอาคาร
A-06	ด้านขวาอาคาร
S-01	แปลนวิศวกรรมโครงสร้าง
S-02	แปลนระบบประปา
S-03	แปลนระบบไฟฟ้า
S-04	แปลนระบบปรับอากาศ
EE-01	แปลนระบบปรับอากาศและระบบระบายอากาศ
EE-02	แปลนระบบปรับอากาศและระบบระบายอากาศ
EE-03	แปลนระบบปรับอากาศและระบบระบายอากาศ
SN-01	แปลนระบบปรับอากาศและระบบระบายอากาศ
SN-02	แปลนระบบปรับอากาศและระบบระบายอากาศ
SN-03	แปลนระบบปรับอากาศและระบบระบายอากาศ
SN-04	แปลนระบบปรับอากาศและระบบระบายอากาศ
ME-01	แปลนระบบปรับอากาศและระบบระบายอากาศ
ME-02	แปลนระบบปรับอากาศและระบบระบายอากาศ
ME-03	แปลนระบบปรับอากาศและระบบระบายอากาศ

กองแบบแผน
กรมโยธาธิการและผังเมือง

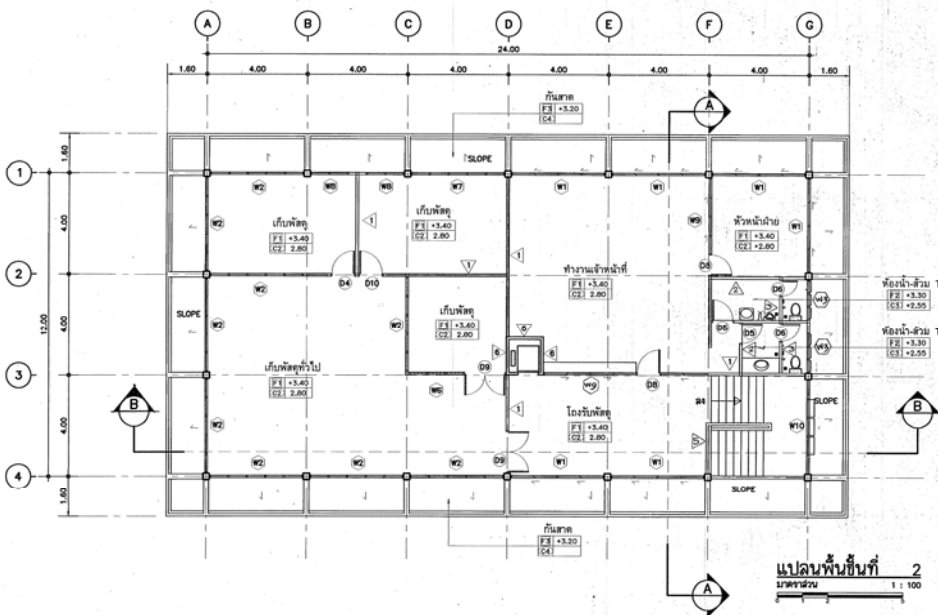
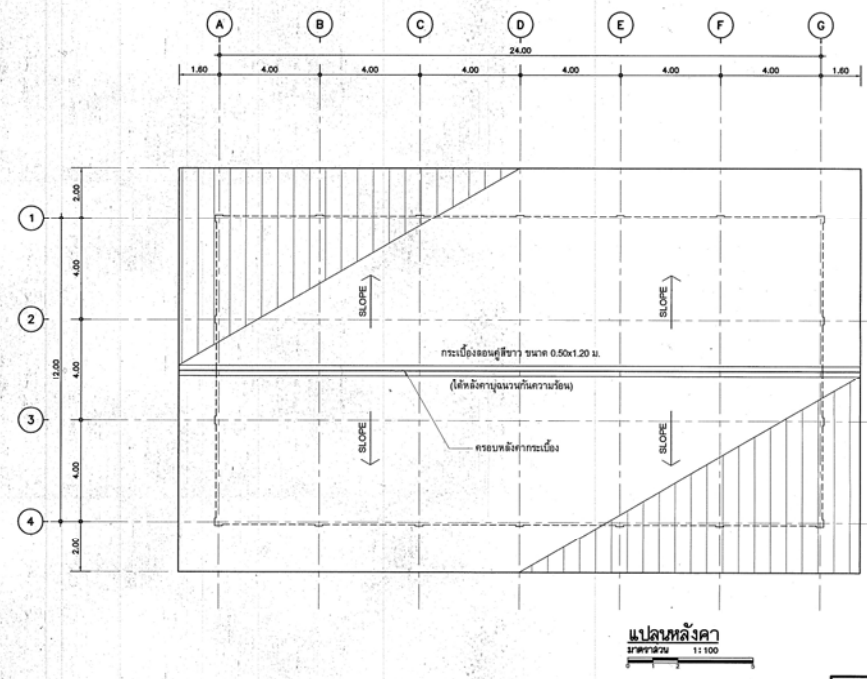
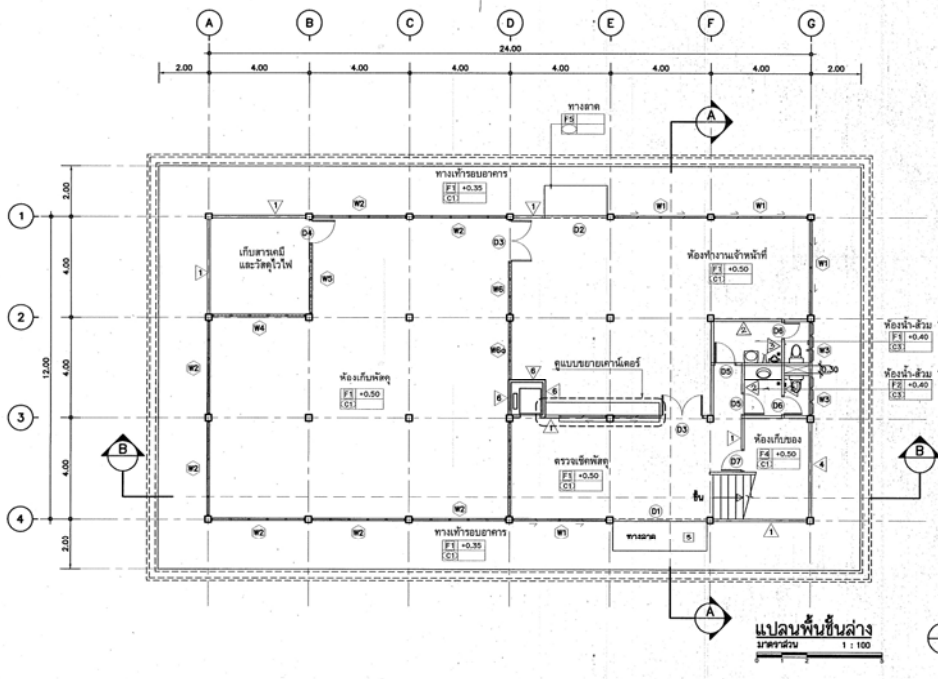
แบบ
อาคารพัก
โรงพยาบาลต่าปาง

วันที่รับทำ
วันที่แก้ไข
วันที่อนุมัติ
วันที่ปิด
วันที่รับทำ
วันที่รับทำ
วันที่รับทำ
วันที่รับทำ

รายละเอียด
รายการประกอบแบบ
สถาปัตย์

แบบที่
10109

วันที่
10/1/2543



รายการพื้น	
F1	พื้น ค.ส.ล. ผิวฉาบเรียบ 2-3
F2	พื้น ค.ส.ล. ผิวกระเบื้องเคลือบผิวด้าน 8x8
F3	พื้น ค.ส.ล. ผิวฉาบเรียบแนวบันไดขึ้น
F4	พื้น ค.ส.ล. ผิวฉาบเรียบ
F5	พื้น ค.ส.ล. ผิวฉาบเรียบด้าน
รายการผนัง	
1	ผนังก่ออิฐฉาบปูนทาสีผนังภายนอกและภายใน
2	ผนังก่ออิฐฉาบปูนทาสีผนังภายใน 8x8 สูงจากพื้น 8 เมตรระดับเพดานขึ้นไปจนบันไดขึ้น 2.00 ม. ชั้นบนไม่
3	ผนังก่ออิฐฉาบปูนทาสีผนังภายใน 8x8 สูงจากพื้น 8 เมตรระดับเพดานขึ้นไปจนบันไดขึ้น 2.00 ม. ชั้นบนไม่
4	ผนังก่ออิฐฉาบปูนทาสีผนังภายนอก ขนาด 0.20x0.40 ม. จากชั้นคานาด้านบน 2 เมตร ตลอดแนวผนัง ด้านล่างก่ออิฐฉาบปูนทาสีผนังภายใน
5	ผนังทาสีภายใน 1/2 ผนังทาสีภายนอกทาสีผนังภายนอกทาสี 2 นิ้ว ชั้นบนทาสีผนังทาสีผนังภายนอกทาสี 0.75 ม. ชั้นบนทาสีผนังทาสีผนังภายนอกทาสี 2 นิ้ว ชั้นบนทาสีผนังทาสีผนังภายนอกทาสี 0.75 ม.
6	ผนังทาสีตามแบบวิศวกรรม มีคานาเหล็กภายในบันไดขึ้น
7	ผนังก่ออิฐฉาบปูนทาสีผนังภายใน 2.00 ม. ชั้นบนไม่
8	ผนังก่ออิฐฉาบปูนทาสีผนังภายใน 2.00 ม. ชั้นบนไม่
รายการฝ้าเพดาน	
C1	ฝ้าเพดานโครงสร้างพื้นฉาบเรียบ ทาสี
C2	ฝ้าเพดานยิปซัมยี่ห้อ 9 มม. ฉาบเรียบฉาบเรียบ ทาสี โครงสร้างคานาเหล็กภายในทาสี ฉีดฉนวนกันความร้อน
C3	ฝ้าเพดานยิปซัมยี่ห้อ 9 มม. ฉาบเรียบฉาบเรียบ โครงสร้างคานาเหล็กภายใน T-BAR ขนาด 0.60x0.60 ม. ฉีดฉนวนกันความร้อน
C4	ฝ้าเพดานยิปซัมยี่ห้อ 9 มม. ฉาบเรียบฉาบเรียบ โครงสร้างคานาเหล็กภายใน T-BAR ขนาด 0.60x0.60 ม. ฉีดฉนวนกันความร้อน 0.70 ม. (ฝ้าฉาบเรียบ) ส่วนชายคาทาสีฉาบเรียบ ฝ้าเพดานยิปซัมยี่ห้อ 9 มม. โครงสร้างคานาเหล็กภายใน ฉีดฉนวนกันความร้อน

กองแบบแผน
กรมส่งเสริมการค้าระหว่างประเทศ
กระทรวงพาณิชย์

แบบ
อาคารพืชม
โรงพยาบาลด่านปาง

ช่างเขียน/แก้ไข	สมชาย ธรรม
ช่างเขียน/แก้ไข	สมชาย ธรรม
ช่างเขียน/แก้ไข	สมชาย ธรรม
ช่างเขียน/แก้ไข	สมชาย ธรรม
ช่างเขียน/แก้ไข	สมชาย ธรรม
ช่างเขียน/แก้ไข	สมชาย ธรรม
ช่างเขียน/แก้ไข	สมชาย ธรรม
ช่างเขียน/แก้ไข	สมชาย ธรรม
ช่างเขียน/แก้ไข	สมชาย ธรรม
ช่างเขียน/แก้ไข	สมชาย ธรรม

แปลนพื้นที่ชั้นที่ 1, 2, หลังคา
รายการพืชม พื้นผนังฝ้าเพดาน

แบบเลขที่ 10109 หน้าที่ 1 จาก 1
วันที่ 20/10/63

ชื่อผู้รับใช้
15/10/63

วันที่รับใช้
15/10/63

วันที่รับใช้
15/10/63