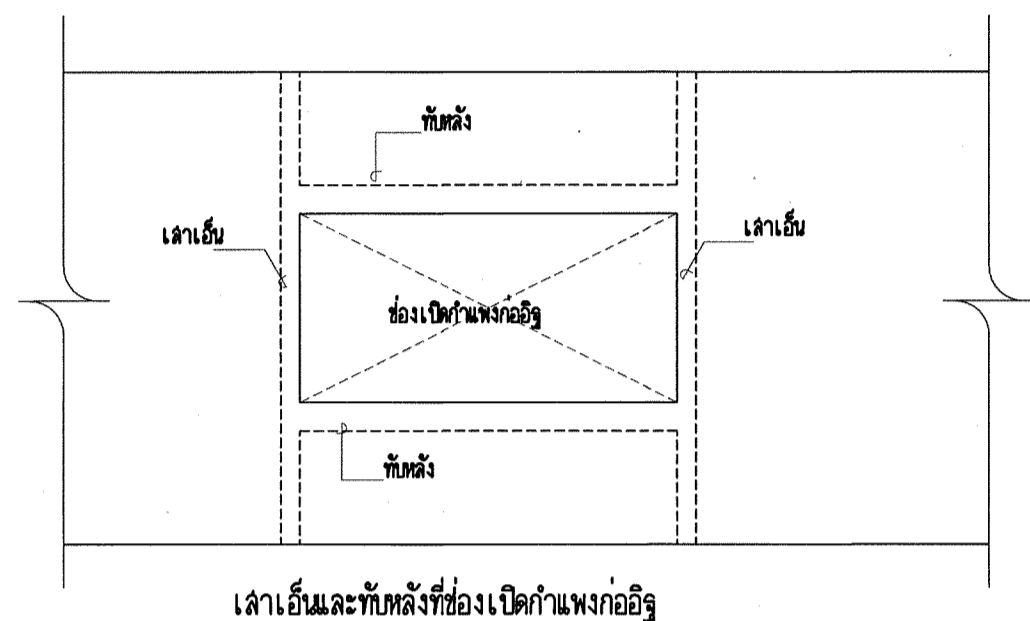


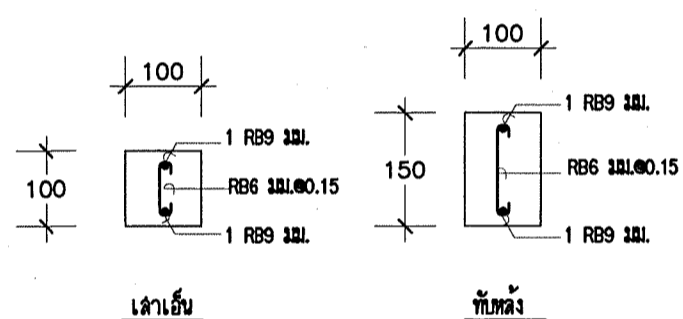
รายละเอียดแบบอย่างและเหล็กเสริมสำหรับเสาเอ็นและทับหลัง



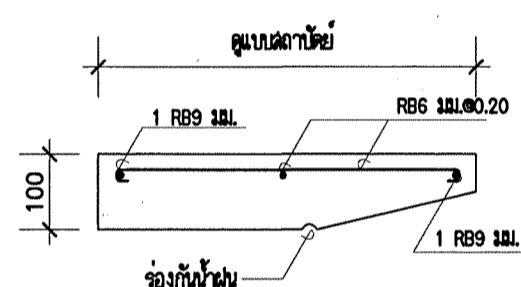
เสาเอ็นและทับหลังที่ช่องเปิดกำแพงก่ออิฐ

หมายเหตุ

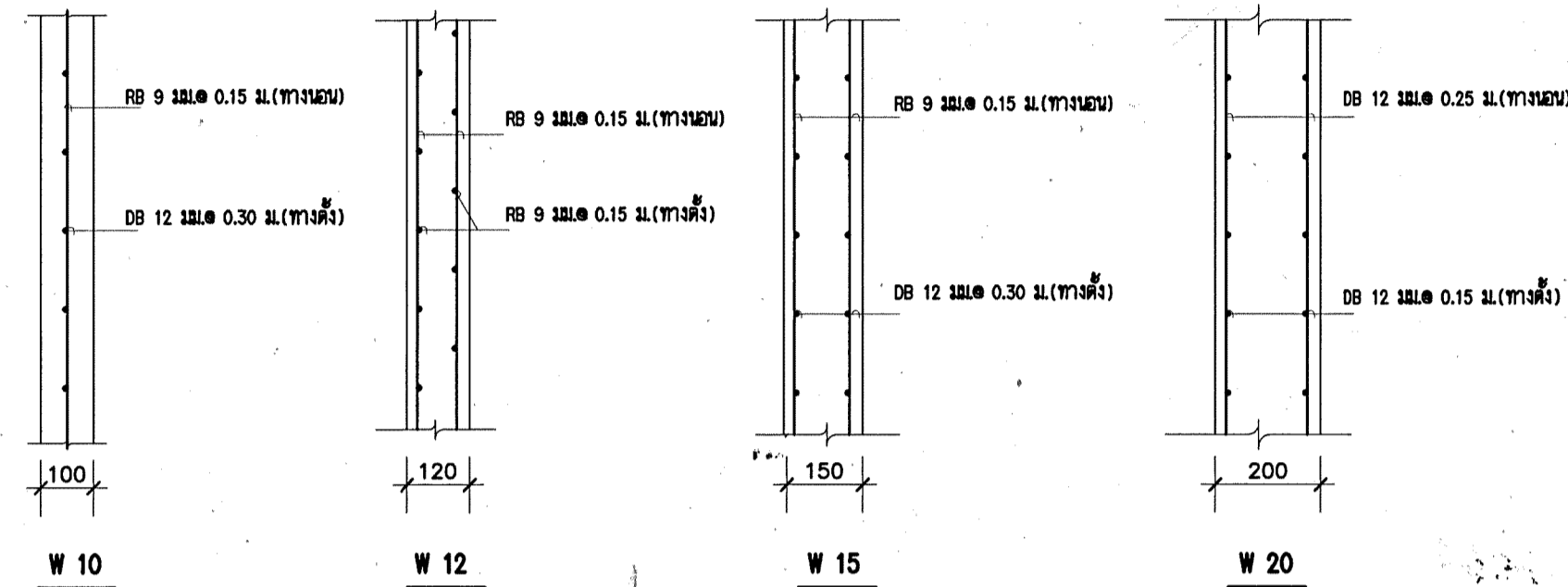
1. ใช้เสาเอ็นและทับหลังที่ประตู หน้าต่าง และ ทูตา 5 ตารางเมตร ของกำแพงก่ออิฐ
2. ความยาวระยะนั่งของเหล็กเอ็น = 30 ๓ล.



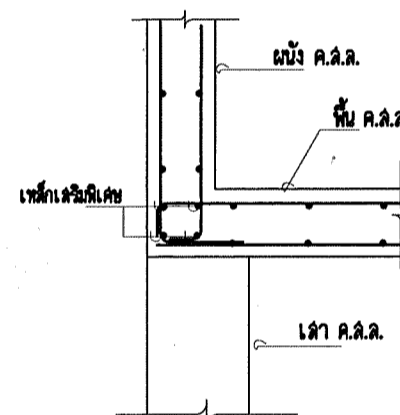
รายละเอียดแบบอย่างสำหรับเสาเอ็นและทับหลัง ค.ส.ล.



รายละเอียดแบบอย่างสำหรับทับหลัง ค.ส.ล.เหนือหน้าต่าง

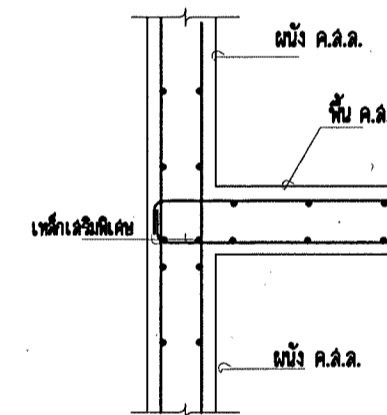


เหล็กเสริมแบบอย่างสำหรับผนัง ค.ส.ล. ขนาดต่างๆ



แบบอย่างเหล็กเสริมพิเศษผนัง ค.ส.ล. ไม่มีคานรองรับ

ความหนาผนัง (๓ล.)	เหล็กเสริมพิเศษ
100	1 DB16 TOP & BOTTOM
120	4 DB16 TOP & BOTTOM
150	4 DB20 TOP & BOTTOM
200	4 DB25 TOP & BOTTOM
250	4 DB28 TOP & BOTTOM



แบบอย่างเหล็กเสริมพิเศษผนัง ค.ส.ล. ในระดับชั้น

ความหนาผนัง (๓ล.)	เหล็กเสริมพิเศษ
100	2 DB 16
120	2 DB 16
150	2 DB 20
200	2 DB 25
250	2 DB 28

แบบอย่างเหล็กเสริมพิเศษผนัง ค.ส.ล.

หมายเหตุ : กรณีที่ใช้ร่วมกับมาตรฐานการเสริมเหล็กสำหรับอาคารต้านแผ่นดินไหว ในส่วนที่ต้องดำเนินการขัดแย้งกัน ให้ถือตามรายการมาตรฐานการเสริมเหล็กสำหรับโครงสร้างต้านแผ่นดินไหว ส่วนอื่นให้ถือตามรายการเอกสารนี้

Handwritten signature or mark.