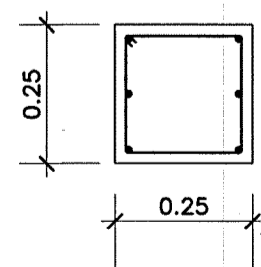
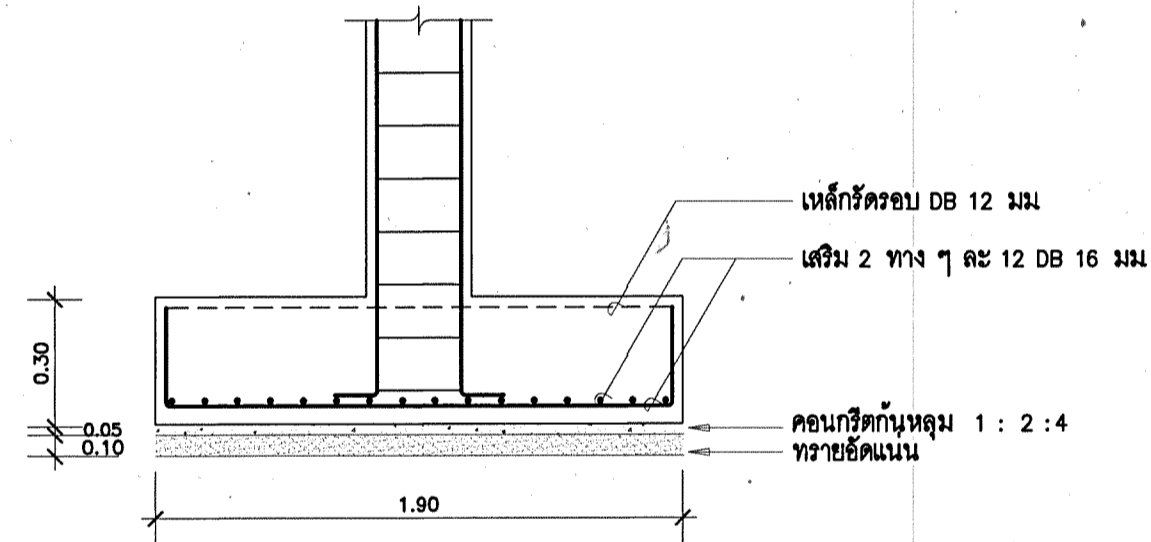
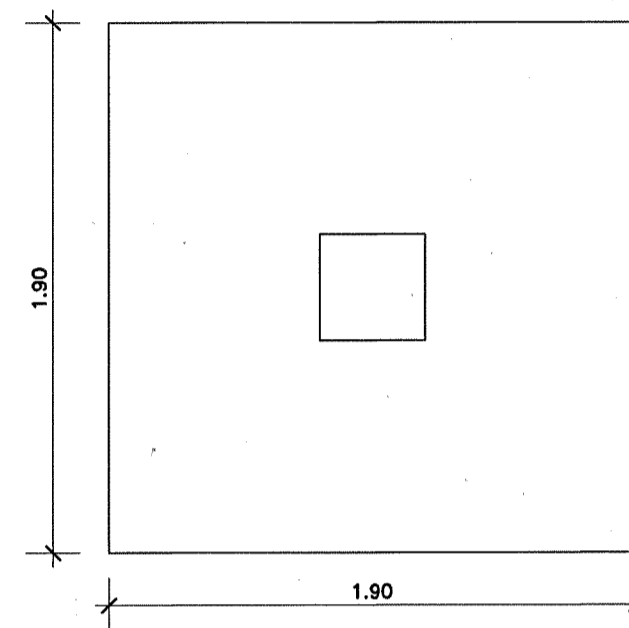


- DB 12 mm. (เหล็กเหล็กปลอก)
- 5x2 DB 12 mm. (เหล็กตะแกรง)
- 16 DB 12 mm. (เหล็กขี้น)
- คอนกรีตกันหุ้ม 1 : 2 : 4 ทรายอัดแน่น
- เสาเข็ม "คอรี" 0.26x0.26 ม จำนวน 1 ต้น Safe Load 25000 kg / Pile(FS=2.5)



- 6-DB 12 mm. (เหล็กขี้น)
- 1-RB 6 mm. @ 0.18 m (เหล็กขี้น)

C



- เหล็กขี้นรอบ DB 12 มม
- เสริม 2 ทาง ๆ ละ 12 DB 16 มม
- คอนกรีตกันหุ้ม 1 : 2 : 4 ทรายอัดแน่น



ดินสามารถรับน้ำหนักบรรทุกได้ปลอดภัยไม่ต่ำกว่า 10 ตันต่อตารางเมตร



กรมสนับสนุนบริการสุขภาพ
กระทรวงสาธารณสุข

กองแบบแผน

เขียนแบบ	
บริษัท โสภบุตร	
สถาปนิก	
วิไลยา อรุณศิริวงศ์ ก-สถ.3429	
หัวหน้างานสถาปัตยกรรม	
ศร.ศุภพ สัมพุทธอักษร ก-สถ.377	
วิศวกรโยธา	
จวน นาคนิยม สท.8826	
หัวหน้างานวิศวกรรมโยธา	
เสรี สกลสุริธรรม วท.1626	
มีผลพิจารณา/ตรวจสอบ/รับไป	
หัวหน้างานมือเขียนการ	
ฉัตรชัย สายผลง ก-สถ.167	
วิศวกรโยธา/นายช่างโยธา	
ชติชชย ศันตยานนท์ สท.4986	
หัวหน้างานวิศวกรรมโยธา	
วิศวกรโยธา/นายช่างโยธา	
มงคล คำสุข	
หัวหน้างานวิศวกรรมโยธา	
สมนึก อรรถวิเศษศิริ สท.164	
หัวหน้ากลุ่มกำกับควบคุมอาคารและสิ่งก่อสร้าง 6	
กฤษณ สุทธิธรรม	
ผู้อำนวยการกองแบบแผน	
ประสพ ตรีสารพิชัย	
รองอธิบดีกรมสนับสนุนบริการสุขภาพ	
สุรุม ทนุคุณพิมาย	

แบบแปลนอาคาร
อาคารผู้ป่วยพิเศษ
โรงพยาบาลพญา จังหวัดอำนาจเจริญ

แสดงแบบ
รายนามจาก เสา

แบบแปลนเลขที่	แผ่นที่
10828	S-06/10
จำนวน	33

แก้ไขแบบ

ชื่อแผ่น/ชื่อโครงการ	วันที่
	29 ก.ค. 2554

แบบแปลนนี้เป็นงานลิขสิทธิ์ของกรมส่งเสริมสุขภาพ
ห้ามทำซ้ำโดยไม่ได้รับอนุญาต