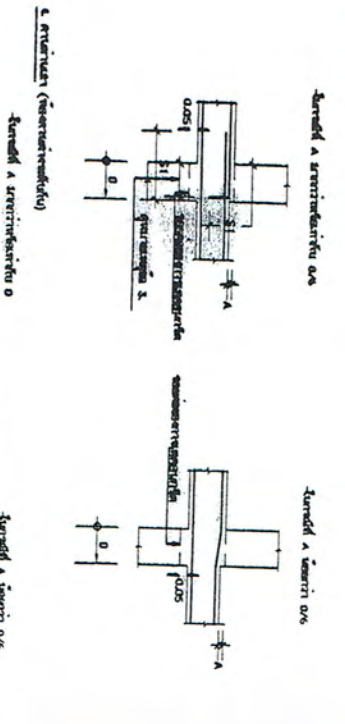
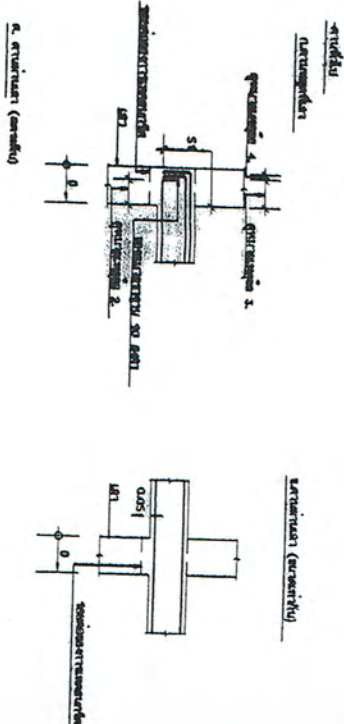
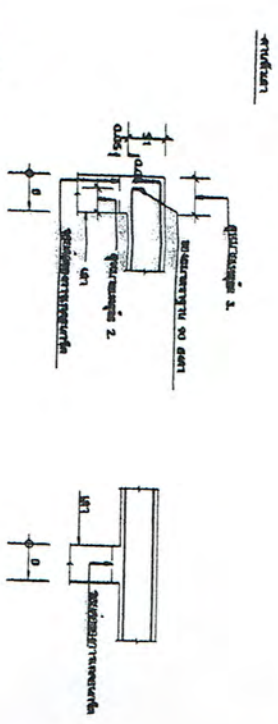




# มาตรฐานรายละเอียดการเสริมเหล็ก (2)

## STANDARD DETAILS FOR REINFORCED CONCRETE

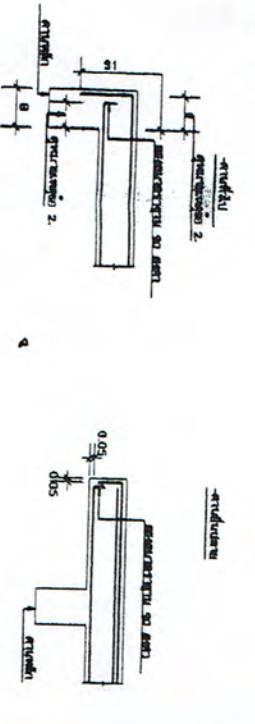
42 ผนัง (cont)



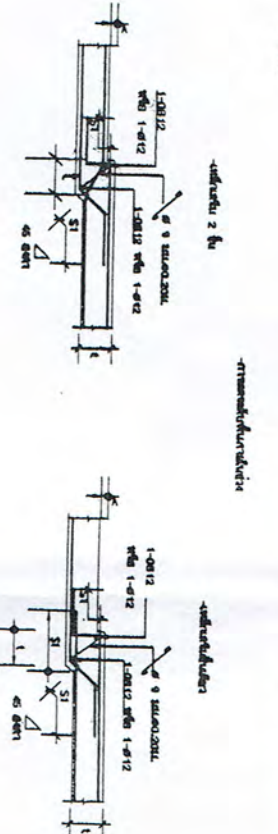
**ผนัง (cont)**

1.0 - อัตราความหนาแน่นของเหล็กเสริมในผนัง  
 0 - อัตราความหนาแน่นของเหล็กเสริมในผนัง  
 1 - อัตราความหนาแน่นของเหล็กเสริมในผนัง  
 2 - อัตราความหนาแน่นของเหล็กเสริมในผนัง  
 3 - อัตราความหนาแน่นของเหล็กเสริมในผนัง  
 4 - อัตราความหนาแน่นของเหล็กเสริมในผนัง  
 5 - อัตราความหนาแน่นของเหล็กเสริมในผนัง

43 ผนัง (cont)



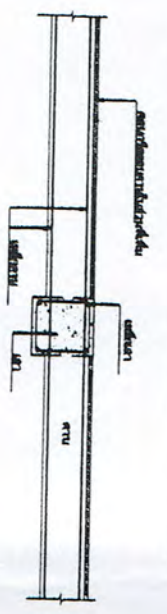
44 ฝั



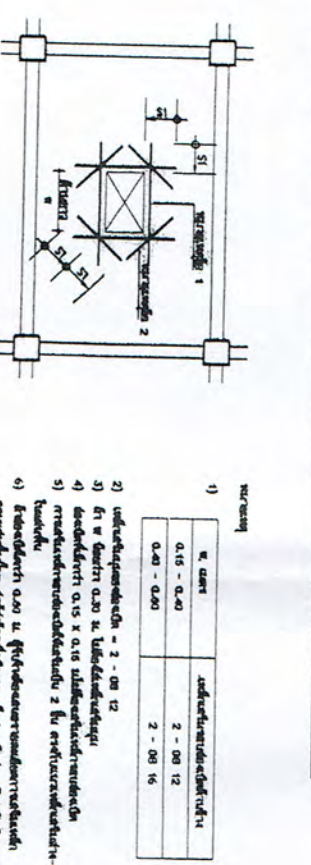
**ผนัง**

1.0 - อัตราความหนาแน่นของเหล็กเสริมในผนัง  
 0 - อัตราความหนาแน่นของเหล็กเสริมในผนัง  
 1 - อัตราความหนาแน่นของเหล็กเสริมในผนัง  
 2 - อัตราความหนาแน่นของเหล็กเสริมในผนัง  
 3 - อัตราความหนาแน่นของเหล็กเสริมในผนัง  
 4 - อัตราความหนาแน่นของเหล็กเสริมในผนัง  
 5 - อัตราความหนาแน่นของเหล็กเสริมในผนัง

10 ผนัง (cont)



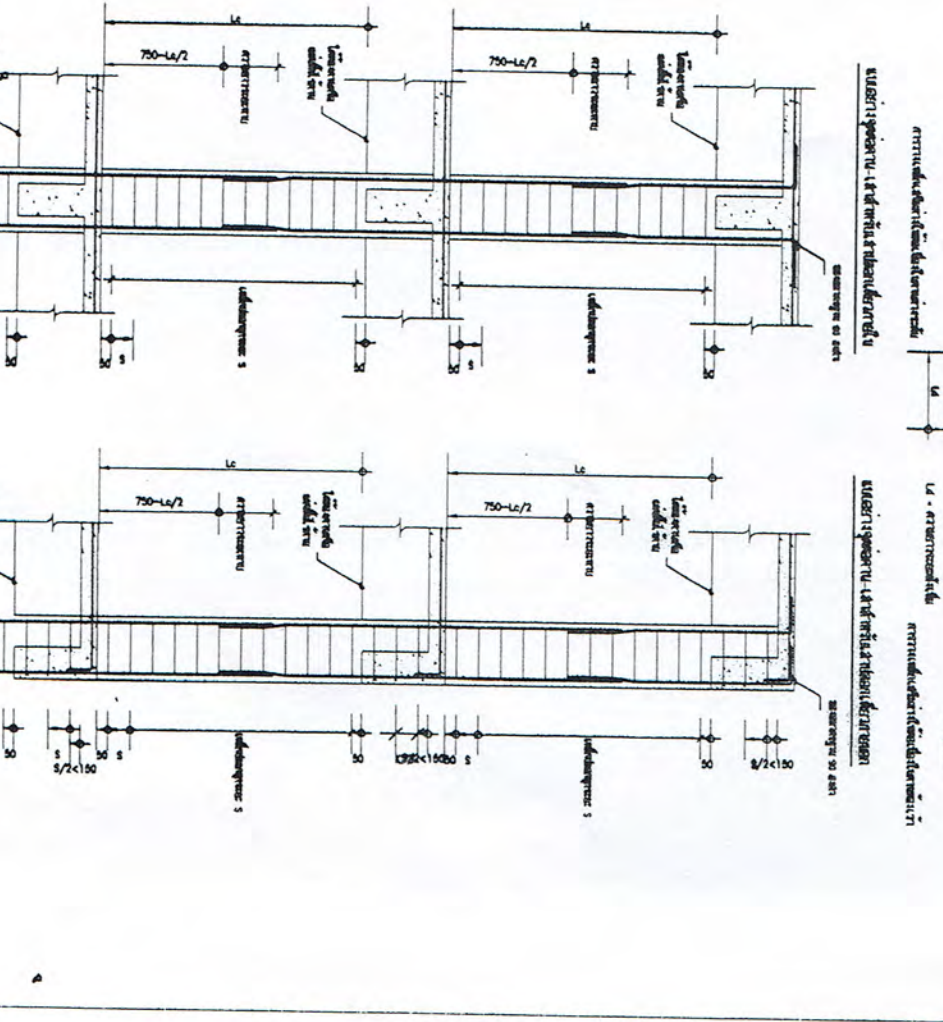
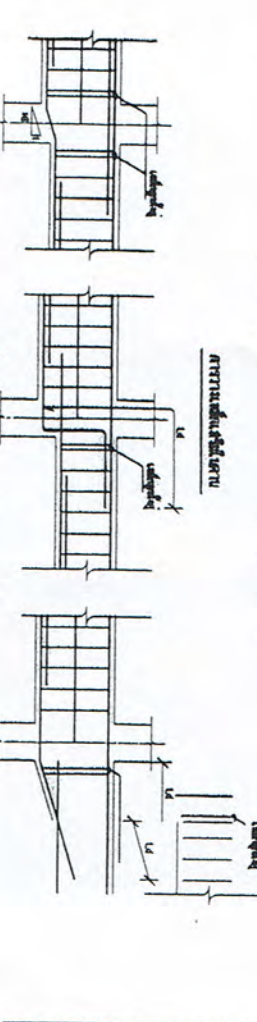
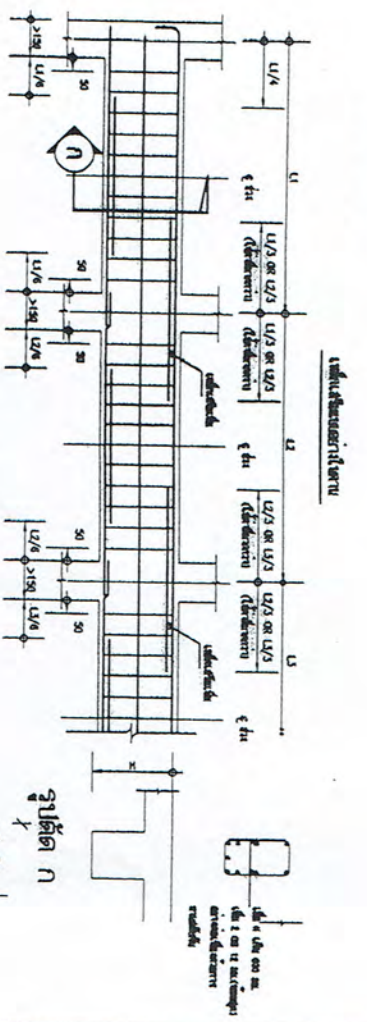
11 ผนัง (cont)

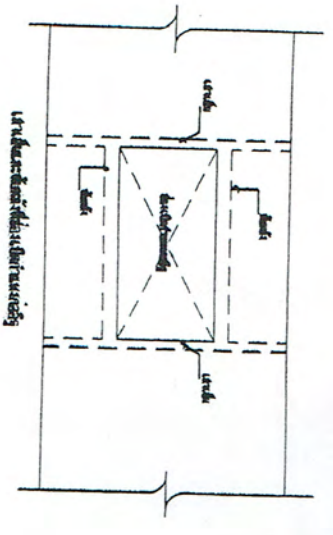


| ผนัง                   | n < 0.10 | n > 0.10 |
|------------------------|----------|----------|
| Reinforcement bar      | 4-0B12   | 8-0B12   |
| Stirrups               | 2-0B12   | 2-0B12   |
| Upper & lower stirrups | 4-0B9    | 4-0B9    |

13. ฝั

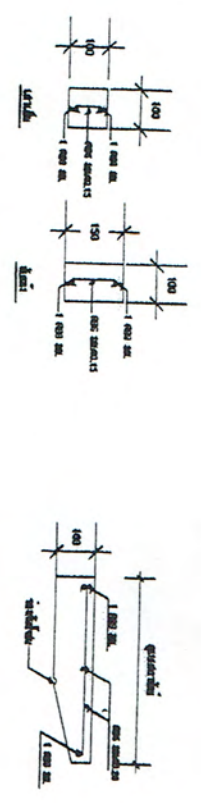
1.0 - อัตราความหนาแน่นของเหล็กเสริมในผนัง  
 0 - อัตราความหนาแน่นของเหล็กเสริมในผนัง  
 1 - อัตราความหนาแน่นของเหล็กเสริมในผนัง  
 2 - อัตราความหนาแน่นของเหล็กเสริมในผนัง  
 3 - อัตราความหนาแน่นของเหล็กเสริมในผนัง  
 4 - อัตราความหนาแน่นของเหล็กเสริมในผนัง  
 5 - อัตราความหนาแน่นของเหล็กเสริมในผนัง





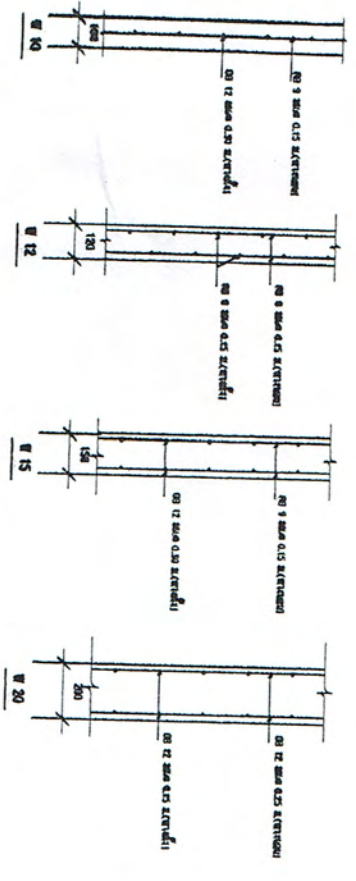
รายละเอียดการเสริมเหล็กสำหรับแผ่นคอนกรีต

หมายเหตุ  
 1. ใช้เหล็กเสริมชนิดใดก็ได้  
 2. ระยะห่างระหว่างเหล็กเสริม  
 3. ระยะห่างระหว่างเหล็กเสริม

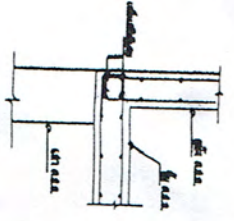


รายละเอียดการเสริมเหล็กสำหรับคาน

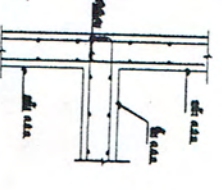
รายละเอียดการเสริมเหล็กสำหรับคาน



รายละเอียดการเสริมเหล็กสำหรับเสา



| ขนาด (ม.) | จำนวนเหล็ก |
|-----------|------------|
| 100       | 1 เส้น     |
| 120       | 2 เส้น     |
| 150       | 3 เส้น     |
| 200       | 4 เส้น     |
| 250       | 5 เส้น     |



| ขนาด (ม.) | จำนวนเหล็ก |
|-----------|------------|
| 100       | 1 เส้น     |
| 120       | 2 เส้น     |
| 150       | 3 เส้น     |
| 200       | 4 เส้น     |
| 250       | 5 เส้น     |

ขนาดเส้นผ่าศูนย์กลาง 10 มม. ใช้จำนวน 1 เส้น

ขนาดเส้นผ่าศูนย์กลาง 10 มม. ใช้จำนวน 1 เส้น

ขนาดเส้นผ่าศูนย์กลาง 10 มม. ใช้จำนวน 1 เส้น

หมายเหตุ : กรณีใช้เหล็กเสริมชนิดอื่นได้ ให้ใช้ตามรายละเอียดการเสริมเหล็กในเอกสารฉบับที่ ก.30/ม.ส./63 ตอนที่ 3/3